

Produktname: RDC1 Kaninchen-Polyclonal-Antikörper**Katalog-Nr.: APRab00084**

Nur für Forschungszwecke.

Zusammenfassung

Beschreibung	polyklonaler Kaninchenantikörper
Host	Kaninchen
Anwendung	WB,FC
Reaktivität	Mensch, Maus, Ratte
Konjugation	Unkonjugiert
Modifikation	Unverändert
Isotyp	IgG
Klonalität	Polyklonal
Form	Flüssig
Konzentration	1 mg/ml
Lagerung	Aliquotieren und bei -20°C lagern (12 Monate haltbar).Frost/Tau-Zyklen vermeiden.
Versand	Eisbeutel
Puffer	Kaninchen-IgG in phosphatgepufferter Salzlösung, pH 7,4, 150 mM NaCl, 0,02 % Natriumazid und 50 % Glycerin.
Aufreinigung	Affinitätschromatographie

Anwendung

Verdünnungsverhältnis	WB 1:500-1:1000,FC 1:50-1:100
Molekulargewicht	Calculated MW: 41 kDa; Observed MW: 41 kDa

Antigen-Informationen

Genname	ACKR3
Alternative Namen	RDC1; CXCR7; RDC-1; CMKOR1; CXC-R7; CXCR-7; GPR159
Gen-ID	57007
SwissProt ID	P25106
Immunogen	Ein synthetisches Peptid des humanen GPCR RDC1

Hintergrund

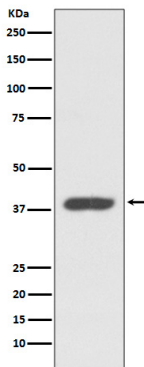
Spielt eine regulatorische Rolle bei der CXCR4-vermittelten Aktivierung von Zelloberflächenintegrinen durch CXCL12. Ist für die

Herzklappenentwicklung erforderlich. Fungiert als Korezeptor mit CXCR4 für eine begrenzte Anzahl von HIV-Isolaten.

Forschungsbereich

Signaltransduktion

Bilddaten



Western-Blot-Analyse von CXCR7 in K562-Lysaten unter Verwendung des RDC1-Antikörpers.