

Produktname: RPS20 Kaninchen-Polyclonal-Antikörper**Katalog-Nr.: APRab00083**

Nur für Forschungszwecke.

Zusammenfassung

Beschreibung	polyklonaler Kaninchenantikörper
Host	Kaninchen
Anwendung	WB,IHC,ICC/IF
Reaktivität	Mensch, Maus, Ratte
Konjugation	Unkonjugiert
Modifikation	Unverändert
Isotyp	IgG
Klonalität	Polyklonal
Form	Flüssig
Konzentration	1 mg/ml
Lagerung	Aliquotieren und bei -20°C lagern (12 Monate haltbar).Frost/Tau-Zyklen vermeiden.
Versand	Eisbeutel
Puffer	Kaninchen-IgG in phosphatgepufferter Salzlösung, pH 7,4, 150 mM NaCl, 0,02 % Natriumazid und 50 % Glycerin.
Aufreinigung	Affinitätschromatographie

Anwendung

Verdünnungsverhältnis	WB 1:500-1:1000,IHC 1:50-1:100,ICC/IF 1:50-1:200
Molekulargewicht	Calculated MW: 13 kDa; Observed MW: 13 kDa

Antigen-Informationen

Genname	RPS20
Alternative Namen	RPS20; 40S ribosomal protein S20
Gen-ID	6224
SwissProt ID	P60866
Immunogen	Ein synthetisches Peptid des humanen RPS20

Hintergrund

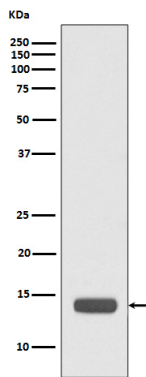
RPS20 ist ein ribosomales Protein und Bestandteil der 40S-Untereinheit. Ribosomen, die Organellen, die die

Proteinbiosynthese katalysieren, bestehen aus einer kleinen 40S- und einer großen 60S-Untereinheit. Diese Untereinheiten setzen sich aus vier RNA-Spezies und etwa 80 strukturell unterschiedlichen Proteinen zusammen. RPS20 gehört zur S10P-Familie der ribosomalen Proteine und befindet sich im Zytoplasma.

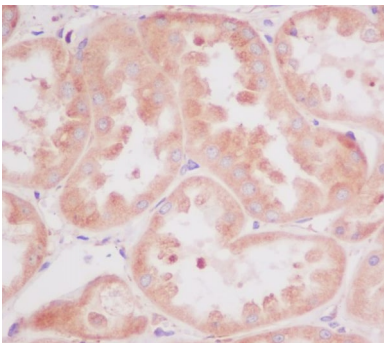
Forschungsbereich

Epigenetik und nukleäre Signalgebung

Bilddaten



Western-Blot-Analyse von RPS20 in HeLa-Lysaten unter Verwendung eines RPS20-Antikörpers.



Immunhistochemische Analyse von in Paraffin eingebettetem menschlichem Nierengewebe unter Verwendung des RPS20-Antikörpers. Zur Antigenrückgewinnung wurde Natriumcitrat pH 6,0 unter hohem Druck und hoher Temperatur verwendet.