

**Produktname: IKB beta Kaninchen-polyklonaler Antikörper****Katalog-Nr.: APRab00082**

Nur für Forschungszwecke.

**Zusammenfassung**

<b>Beschreibung</b>	polyklonaler Kaninchenantikörper
<b>Host</b>	Kaninchen
<b>Anwendung</b>	WB,IHC,ICC/IF,IP
<b>Reaktivität</b>	Menschlich
<b>Konjugation</b>	Unkonjugiert
<b>Modifikation</b>	Unverändert
<b>Isotyp</b>	IgG
<b>Klonalität</b>	Polyklonal
<b>Form</b>	Flüssig
<b>Konzentration</b>	1 mg/ml
<b>Lagerung</b>	Aliquotieren und bei -20°C lagern (12 Monate haltbar).Frost/Tau-Zyklen vermeiden.
<b>Versand</b>	Eisbeutel
<b>Puffer</b>	Kaninchen-IgG in phosphatgepufferter Salzlösung, pH 7,4, 150 mM NaCl, 0,02 % Natriumazid und 50 % Glycerin.
<b>Aufreinigung</b>	Affinitätschromatographie

**Anwendung**

<b>Verdünnungsverhältnis</b>	WB 1:500-1:1000,IHC 1:50-1:100,ICC/IF 1:50-1:200,IP 1:20-1:50
<b>Molekulargewicht</b>	Calculated MW: 38 kDa; Observed MW: 48 kDa

**Antigen-Informationen**

<b>Genname</b>	NFKB1B
<b>Alternative Namen</b>	NFKB1B; IKBB; TRIP9; NF-kappa-B inhibitor beta; NF-kappa-BIB; I-kappa-B-beta; Ikb-B; Ikb-beta; IkappaBbeta; Thyroid receptor-interacting protein 9; TR-interacting protein 9; TRIP-9
<b>Gen-ID</b>	4793
<b>SwissProt ID</b>	Q15653
<b>Immunogen</b>	Ein synthetisches Peptid des humanen Ikb beta

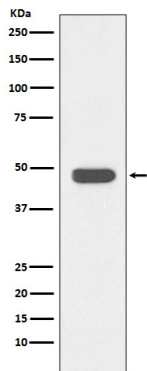
**Hintergrund**

$\kappa$ B-beta ist ein Protein aus der Familie der NF- $\kappa$ B-Inhibitoren. Es hemmt NF- $\kappa$ B durch Komplexbildung und Bindung im Zytoplasma. Die nach Zellstimulation resynthetisierte, unphosphorylierte Form kann jedoch NF- $\kappa$ B binden, dessen Transport in den Zellkern ermöglichen und es so vor weiterer IKBA-abhängiger Inaktivierung schützen.

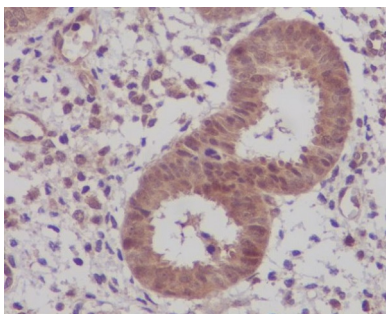
## Forschungsbereich

Signaltransduktion

## Bilddaten



Western-Blot-Analyse von IKB beta in Jurkat-Lysaten unter Verwendung eines IKB beta-Antikörpers.



Immunhistochemische Analyse von in Paraffin eingebettetem menschlichem Uterusgewebe unter Verwendung des IKB-beta-Antikörpers. Zur Antigenrückgewinnung wurde Natriumcitrat-Puffer (pH 6,0) unter hohem Druck und hoher Temperatur verwendet.