

**Produktname: ATG7 Kaninchen-Polyclonal-Antikörper****Katalog-Nr.: APRab00080**

Nur für Forschungszwecke.

**Zusammenfassung**

<b>Beschreibung</b>	polyklonaler Kaninchenantikörper
<b>Host</b>	Kaninchen
<b>Anwendung</b>	WB,IHC,ICC/IF,FC,IP
<b>Reaktivität</b>	Menschlich
<b>Konjugation</b>	Unkonjugiert
<b>Modifikation</b>	Unverändert
<b>Isotyp</b>	IgG
<b>Klonalität</b>	Polyklonal
<b>Form</b>	Flüssig
<b>Konzentration</b>	1 mg/ml
<b>Lagerung</b>	Aliquotieren und bei -20°C lagern (12 Monate haltbar).Frost/Tau-Zyklen vermeiden.
<b>Versand</b>	Eisbeutel
<b>Puffer</b>	Kaninchen-IgG in phosphatgepufferter Salzlösung, pH 7,4, 150 mM NaCl, 0,02 % Natriumazid und 50 % Glycerin.
<b>Aufreinigung</b>	Affinitätschromatographie

**Anwendung**

<b>Verdünnungsverhältnis</b>	WB 1:500-1:1000,IHC 1:50-1:100,ICC/IF 1:50-1:200,FC 1:50-1:100,IP 1:20-1:50
<b>Molekulargewicht</b>	Calculated MW: 78 kDa; Observed MW: 78 kDa

**Antigen-Informationen**

<b>Genname</b>	ATG7
<b>Alternative Namen</b>	hAGP7; Ubiquitin-activating enzyme E1-like protein; APG7L
<b>Gen-ID</b>	10533
<b>SwissProt ID</b>	O95352
<b>Immunogen</b>	Ein synthetisches Peptid des humanen ATG7

**Hintergrund**

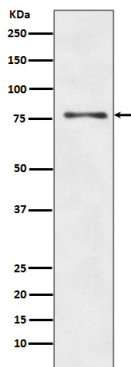
Die molekularen Mechanismen der Autophagie wurden größtenteils in Hefe entdeckt und als Autophagie-assoziierte

(Atg-)Gene bezeichnet. Die Bildung des Autophagosoms beinhaltet ein Ubiquitin-ähnliches Konjugationssystem, in dem Atg12 kovalent an Atg5 bindet und zu Autophagosomen-Vesikeln transportiert wird. Diese Konjugationsreaktion wird durch das Ubiquitin-E1-ähnliche Enzym Atg7 und das E2-ähnliche Enzym Atg10 vermittelt.

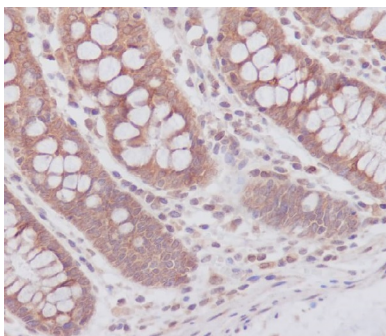
## Forschungsbereich

Zellbiologie

## Bilddaten



Western-Blot-Analyse von ATG7 in HepG2-Lysaten unter Verwendung eines ATG7-Antikörpers.



Immunhistochemische Analyse von in Paraffin eingebettetem menschlichem Kolon unter Verwendung des ATG7-Antikörpers. Zur Antigenrückgewinnung wurde Natriumcitrat pH 6,0 unter hohem Druck und hoher Temperatur verwendet.