

Produktname: CTNNA1 Kaninchen-Polyclonal-Antikörper**Katalog-Nr.: APRab00078**

Nur für Forschungszwecke.

Zusammenfassung

Beschreibung	polyklonaler Kaninchenantikörper
Host	Kaninchen
Anwendung	WB,IHC,ICC/IF,FC,IP
Reaktivität	Mensch, Maus, Ratte
Konjugation	Unkonjugiert
Modifikation	Unverändert
Isotyp	IgG
Klonalität	Polyklonal
Form	Flüssig
Konzentration	1 mg/ml
Lagerung	Aliquotieren und bei -20°C lagern (12 Monate haltbar).Frost/Tau-Zyklen vermeiden.
Versand	Eisbeutel
Puffer	Kaninchen-IgG in phosphatgepufferter Salzlösung, pH 7,4, 150 mM NaCl, 0,02 % Natriumazid und 50 % Glycerin.
Aufreinigung	Affinitätschromatographie

Anwendung

Verdünnungsverhältnis	WB 1:500-1:1000,IHC 1:50-1:100,ICC/IF 1:50-1:200,FC 1:50-1:100,IP 1:20-1:50
Molekulargewicht	Calculated MW: 100 kDa; Observed MW: 100 kDa

Antigen-Informationen

Genname	CTNNA1
Alternative Namen	Catenin alpha-1; Alpha E-catenin; Cadherin-associated protein; Renal carcinoma antigen NY-REN-13
Gen-ID	1495
SwissProt ID	P35221
Immunogen	Ein synthetisches Peptid des humanen Alpha-1-Catenins

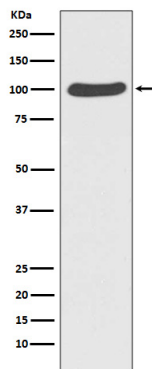
Hintergrund

Adhäsionskontakte sind dynamische Strukturen, die Zell-Zell-Kontakte bilden und für Entwicklung, Differenzierung, Gewebeintegrität, Morphologie und Zellpolarität von Bedeutung sind. Sie bestehen aus den Transmembranproteinen Cadherinen, die kalziumabhängig an Cadherine benachbarter Zellen binden.

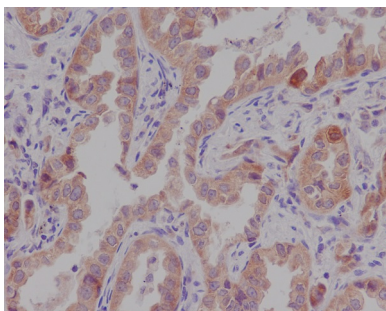
Forschungsbereich

Zellbiologie

Bilddaten



Western-Blot-Analyse von Catenin alpha 1 in HeLa-Lysaten unter Verwendung des CTNNA1-Antikörpers.



Immunohistochemische Analyse von in Paraffin eingebettetem menschlichem Lungenkrebs unter Verwendung eines Catenin-alpha-1-Antikörpers. Zur Antigenrückgewinnung wurde Natriumcitrat pH 6,0 unter hohem Druck und hoher Temperatur verwendet.