

Produktname: DYNLL1 Kaninchen-polyklonaler Antikörper**Katalog-Nr.: APRab00064**

Nur für Forschungszwecke.

Zusammenfassung

Beschreibung	polyklonaler Kaninchenantikörper
Host	Kaninchen
Anwendung	WB,IHC,ICC/IF,IP
Reaktivität	Mensch, Maus, Ratte
Konjugation	Unkonjugiert
Modifikation	Unverändert
Isotyp	IgG
Klonalität	Polyklonal
Form	Flüssig
Konzentration	1 mg/ml
Lagerung	Aliquotieren und bei -20°C lagern (12 Monate haltbar).Frost/Tau-Zyklen vermeiden.
Versand	Eisbeutel
Puffer	Kaninchen-IgG in phosphatgepufferter Salzlösung, pH 7,4, 150 mM NaCl, 0,02 % Natriumazid und 50 % Glycerin.
Aufreinigung	Affinitätschromatographie

Anwendung

Verdünnungsverhältnis	WB 1:500-1:1000,IHC 1:50-1:100,ICC/IF 1:50-1:200,IP 1:20-1:50
Molekulargewicht	Calculated MW: 10 kDa; Observed MW: 10 kDa

Antigen-Informationen

Genname	DYNLL1
Alternative Namen	LC8; PIN; DLC1; DLC8; LC8a; DNCL1; hdlc1; DNCLC1
Gen-ID	8655
SwissProt ID	P63167
Immunogen	Ein synthetisches Peptid des humanen DYNLL1

Hintergrund

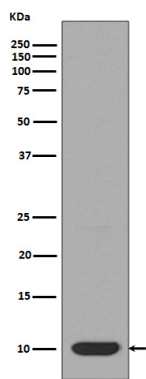
Es fungiert als eine von mehreren nicht-katalytischen Hilfskomponenten des zytoplasmatischen Dynein-1-Komplexes, die

vermutlich an der Verbindung von Dynein mit Frachtmolekülen und Adapterproteinen beteiligt sind, welche die Dyneinfunktion regulieren. Zytoplasmatisches Dynein 1 dient als Motor für die intrazelluläre retrograde Motilität von Vesikeln und Organellen entlang von Mikrotubuli. Es könnte eine Rolle bei der Veränderung oder Aufrechterhaltung der räumlichen Verteilung von Zytoskelettstrukturen spielen.

Forschungsbereich

Zellbiologie

Bilddaten



Western-Blot-Analyse von DYNLL1 in HeLa-Lysaten unter Verwendung eines DYNLL1-Antikörpers.