

Produktname: ATP-Citrat-Lyase-Kaninchen-Polyclonal-Antikörper**Katalog-Nr.: APRab00062**

Nur für Forschungszwecke.

Zusammenfassung

Beschreibung	polyklonaler Kaninchenantikörper
Host	Kaninchen
Anwendung	WB,IHC,ICC/IF,FC,IP
Reaktivität	Mensch, Maus, Ratte
Konjugation	Unkonjugiert
Modifikation	Unverändert
Isotyp	IgG
Klonalität	Polyklonal
Form	Flüssig
Konzentration	1 mg/ml
Lagerung	Aliquotieren und bei -20°C lagern (12 Monate haltbar).Frost/Tau-Zyklen vermeiden.
Versand	Eisbeutel
Puffer	Kaninchen-IgG in phosphatgepufferter Salzlösung, pH 7,4, 150 mM NaCl, 0,02 % Natriumazid und 50 % Glycerin.
Aufreinigung	Affinitätschromatographie

Anwendung

Verdünnungsverhältnis	WB 1:500-1:1000,IHC 1:50-1:100,ICC/IF 1:50-1:200,FC 1:50-1:100,IP 1:20-1:50
Molekulargewicht	Calculated MW: 121 kDa; Observed MW: 121 kDa

Antigen-Informationen

Genname	ACLY
Alternative Namen	ACLY; ATP-citrate synthase; ATP-citrate; pro-S-)-lyase; ACL; Citrate cleavage enzyme
Gen-ID	47
SwissProt ID	P53396
Immunogen	Ein synthetisches Peptid, das dem Zielprotein entspricht

Hintergrund

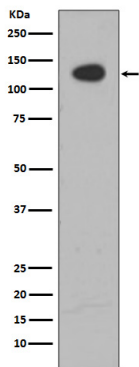
Die ATP-Citrat-Lyase ist das wichtigste Enzym für die Synthese von cytosolischem Acetyl-CoA in vielen Geweben. Das Enzym ist

ein Tetramer (relatives Molekulargewicht ca. 440.000) aus scheinbar identischen Untereinheiten. Es katalysiert die Bildung von Acetyl-CoA und Oxalacetat aus Citrat und CoA unter gleichzeitiger Hydrolyse von ATP zu ADP und Phosphat. Das Produkt, Acetyl-CoA, dient mehreren wichtigen Biosynthesewegen, darunter der Lipogenese und der Cholesterinsynthese.

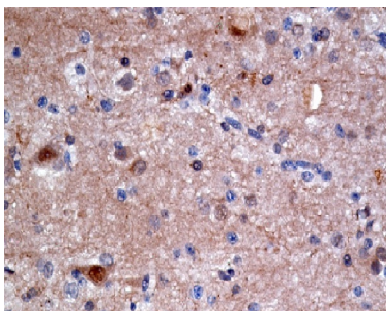
Forschungsbereich

Signaltransduktion

Bilddaten



Western-Blot-Analyse der ATP-Citrat-Lyase in HeLa-Lysaten unter Verwendung eines ATP-Citrat-Lyase-Antikörpers.



Immunhistochemische Analyse von in Paraffin eingebettetem menschlichem Hirnkarzinom mittels ATP-Citrat-Lyase-Antikörper. Zur Antigenrückgewinnung wurde Natriumcitrat pH 6,0 unter hohem Druck und hoher Temperatur verwendet.