

Produktname: FLI1 Kaninchen-Polyclonal-Antikörper**Katalog-Nr.: APRab00060**

Nur für Forschungszwecke.

Zusammenfassung

Beschreibung	polyklonaler Kaninchenantikörper
Host	Kaninchen
Anwendung	WB,IHC
Reaktivität	Mensch, Maus
Konjugation	Unkonjugiert
Modifikation	Unverändert
Isotyp	IgG
Klonalität	Polyklonal
Form	Flüssig
Konzentration	1 mg/ml
Lagerung	Aliquotieren und bei -20°C lagern (12 Monate haltbar).Frost/Tau-Zyklen vermeiden.
Versand	Eisbeutel
Puffer	Kaninchen-IgG in phosphatgepufferter Salzlösung, pH 7,4, 150 mM NaCl, 0,02 % Natriumazid und 50 % Glycerin.
Aufreinigung	Affinitätschromatographie

Anwendung

Verdünnungsverhältnis	WB 1:500-1:1000,IHC 1:50-1:100
Molekulargewicht	Calculated MW: 51 kDa; Observed MW: 51 kDa

Antigen-Informationen

Genname	FLI1
Alternative Namen	FLI1; Friend leukemia integration 1 transcription factor; Proto-oncogene Fli-1; Transcription factor ERGB
Gen-ID	2313
SwissProt ID	Q01543
Immunogen	Ein synthetisches Peptid des humanen FLI1

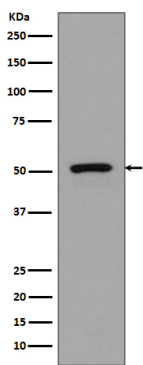
Hintergrund

FLI1 ist ein sequenzspezifischer Transkriptionsaktivator. Er erkennt die DNA-Sequenz 5'-C[CA]GGAAGT-3'. Er gehört zur ETS-Familie. FLI1 kann Homodimere oder Heterodimere mit ETV6/TEL1 bilden. Durch alternatives Spleißen entstehen zwei Isoformen des humanen Proteins.

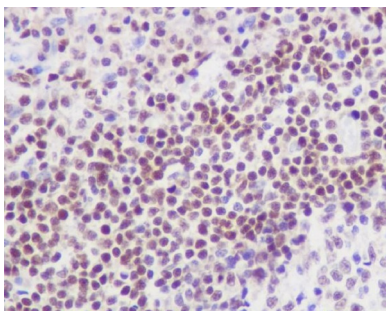
Forschungsbereich

Zellbiologie

Bilddaten



Western-Blot-Analyse von FLI1 in Jurkat-Lysaten unter Verwendung eines FLI1-Antikörpers.



Immunhistochemische Analyse von in Paraffin eingebetteten menschlichen Tonsillen unter Verwendung des FLI1-Antikörpers. Zur Antigenrückgewinnung wurde Natriumcitrat pH 6,0 unter hohem Druck und hoher Temperatur verwendet.