

Produktname: TOMM20 Kaninchen-Polyclonal-Antikörper**Katalog-Nr.: APRab00053**

Nur für Forschungszwecke.

Zusammenfassung

Beschreibung	polyklonaler Kaninchenantikörper
Host	Kaninchen
Anwendung	WB,IHC,ICC/IF,FC
Reaktivität	Mensch, Maus, Ratte
Konjugation	Unkonjugiert
Modifikation	Unverändert
Isotyp	IgG
Klonalität	Polyklonal
Form	Flüssig
Konzentration	1 mg/ml
Lagerung	Aliquotieren und bei -20°C lagern (12 Monate haltbar).Frost/Tau-Zyklen vermeiden.
Versand	Eisbeutel
Puffer	Kaninchen-IgG in phosphatgepufferter Salzlösung, pH 7,4, 150 mM NaCl, 0,02 % Natriumazid und 50 % Glycerin.
Aufreinigung	Affinitätschromatographie

Anwendung

Verdünnungsverhältnis	WB 1:500-1:1000,IHC 1:50-1:100,ICC/IF 1:50-1:200,FC 1:50-1:100
Molekulargewicht	Calculated MW: 16 kDa; Observed MW: 16 kDa

Antigen-Informationen

Genname	TOMM20 TOMM20; KIAA0016; Mitochondrial import receptor subunit TOM20 homolog;
Alternative Namen	Mitochondrial 20 kDa outer membrane protein; Outer mitochondrial membrane receptor Tom20
Gen-ID	9804
SwissProt ID	Q15388
Immunogen	Rekombinantes Protein des humanen TOMM20

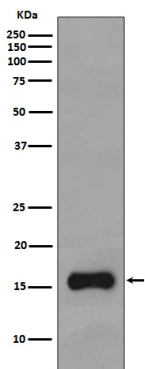
Hintergrund

Zentrale Komponente des Rezeptorkomplexes, verantwortlich für die Erkennung und Translokation cytosolisch synthetisierter mitochondrialer Präproteine. Zusammen mit TOM22 fungiert es als Transitpeptidrezeptor an der Oberfläche der äußeren Mitochondrienmembran und erleichtert den Transport von Präproteinen in die TOM40-Translokationspore.

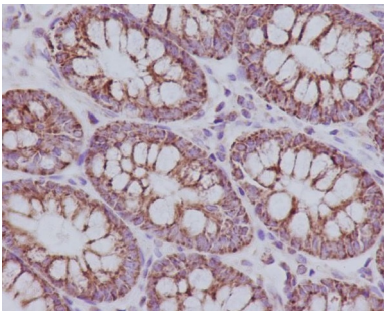
Forschungsbereich

Signaltransduktion

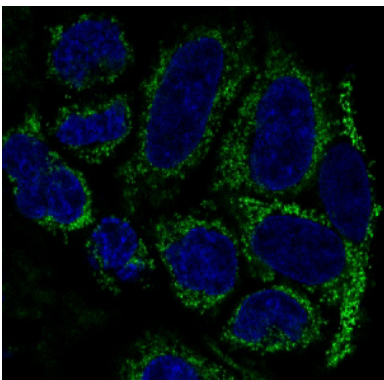
Bilddaten



Western-Blot-Analyse von TOMM20 in HepG2-Lysaten unter Verwendung eines TOMM20-Antikörpers.



Immunhistochemische Analyse von in Paraffin eingebettetem menschlichem Kolon unter Verwendung des Antikörpers TOMM20. Zur Antigenrückgewinnung wurde Natriumcitrat pH 6,0 unter hohem Druck und hoher Temperatur verwendet.



Immunfluoreszenzanalyse von TOMM20 in HeLa unter Verwendung eines TOMM20-Antikörpers.