

Produktname: ASH2L Kaninchen-Polyclonal-Antikörper**Katalog-Nr.: APRab00052**

Nur für Forschungszwecke.

Zusammenfassung

Beschreibung	polyklonaler Kaninchenantikörper
Host	Kaninchen
Anwendung	WB,IHC,ICC/IF
Reaktivität	Mensch, Maus, Ratte
Konjugation	Unkonjugiert
Modifikation	Unverändert
Isotyp	IgG
Klonalität	Polyklonal
Form	Flüssig
Konzentration	1 mg/ml
Lagerung	Aliquotieren und bei -20°C lagern (12 Monate haltbar).Frost/Tau-Zyklen vermeiden.
Versand	Eisbeutel
Puffer	Kaninchen-IgG in phosphatgepufferter Salzlösung, pH 7,4, 150 mM NaCl, 0,02 % Natriumazid und 50 % Glycerin.
Aufreinigung	Affinitätschromatographie

Anwendung

Verdünnungsverhältnis	WB 1:500-1:1000,IHC 1:50-1:100,ICC/IF 1:50-1:200
Molekulargewicht	Calculated MW: 69 kDa; Observed MW: 69 kDa

Antigen-Informationen

Genname	ASH2L
Alternative Namen	ASH2; Bre2; ASH2L1; ASH2L2
Gen-ID	9070
SwissProt ID	Q9UBL3
Immunogen	Ein synthetisches Peptid des humanen ASH2L

Hintergrund

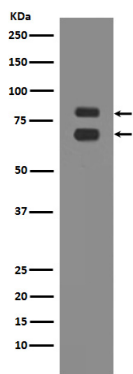
Bestandteil des Set1/Ash2-Histonmethyltransferase-(HMT)-Komplexes, der spezifisch Lysin 4 des Histons H3 methyliert,

jedoch nicht, wenn das benachbarte Lysin 9 bereits methyliert ist. Als Teil des MLL1/MLL-Komplexes ist es an der Methylierung und Dimethylierung von Lysin 4 des Histons H3 beteiligt. Es fungiert möglicherweise als Transkriptionsregulator und spielt möglicherweise eine Rolle in der Hämatopoese.

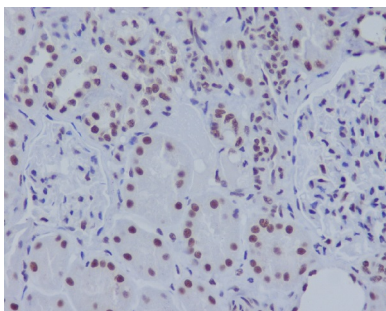
Forschungsbereich

Epigenetik und nukleäre Signalgebung

Bilddaten



Western-Blot-Analyse von ASH2L in K562-Lysaten unter Verwendung eines ASH2L-Antikörpers.



Immunhistochemische Analyse von in Paraffin eingebettetem menschlichem Nierengewebe unter Verwendung des ASH2L-Antikörpers. Zur Antigenrückgewinnung wurde Natriumcitrat-Puffer (pH 6,0) unter hohem Druck und hoher Temperatur verwendet.