
Produktname: Interferon alpha/beta Rezeptor 1 Kaninchen-polyklonaler Antikörper
Katalog-Nr.: APRab00041

Nur für Forschungszwecke.

Zusammenfassung

Beschreibung	polyklonaler Kaninchenantikörper
Host	Kaninchen
Anwendung	WB,FC,IP
Reaktivität	Menschlich
Konjugation	Unkonjugiert
Modifikation	Unverändert
Isotyp	IgG
Klonalität	Polyklonal
Form	Flüssig
Konzentration	1 mg/ml
Lagerung	Aliquotieren und bei -20°C lagern (12 Monate haltbar).Frost/Tau-Zyklen vermeiden.
Versand	Eisbeutel
Puffer	Kaninchen-IgG in phosphatgepufferter Salzlösung, pH 7,4, 150 mM NaCl, 0,02 % Natriumazid und 50 % Glycerin.
Aufreinigung	Affinitätschromatographie

Anwendung

Verdünnungsverhältnis	WB 1:500-1:1000,FC 1:50-1:100,IP 1:20-1:50
Molekulargewicht	Calculated MW: 64 kDa; Observed MW: 90,130 kDa

Antigen-Informationen

Genname	IFNAR1 IFNAR1; IFNAR; Interferon alpha/beta receptor 1; IFN-R-1; IFN-alpha/beta receptor 1;
Alternative Namen	Cytokine receptor class-II member 1; Cytokine receptor family 2 member 1; CRF2-1; Type I interferon receptor 1
Gen-ID	3454
SwissProt ID	P17181
Immunogen	Ein synthetisches Peptid des humanen Interferon-alpha/beta-Rezeptors 1

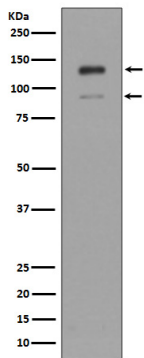
Hintergrund

Bestandteil des Rezeptors für Typ-I-Interferone, einschließlich Interferon alpha, IFNB1 und IFNW1. Fungiert im Allgemeinen als Heterodimer mit IFNAR2. Die Bindung von Typ-I-Interferonen aktiviert die JAK-STAT-Signalkaskade und löst die Tyrosinphosphorylierung verschiedener Proteine aus, darunter JAKs, TYK2, STAT-Proteine sowie die IFNR-alpha- und -beta-Untereinheiten selbst. Kann allein einen aktiven IFNB1-Rezeptor bilden und eine Signalkaskade aktivieren, die nicht die Aktivierung des JAK-STAT-Signalwegs beinhaltet.

Forschungsbereich

Immunologie

Bilddaten



Western-Blot-Analyse von IFNAR1 in K562-Lysaten unter Verwendung eines Antikörpers gegen den Interferon-alpha/beta-Rezeptor 1.