

Produktname: ABCG1 Kaninchen-Polyclonal-Antikörper**Katalog-Nr.: APRab00031**

Nur für Forschungszwecke.

Zusammenfassung

Beschreibung	polyklonaler Kaninchenantikörper
Host	Kaninchen
Anwendung	WB,IHC,ICC/IF
Reaktivität	Mensch, Ratte
Konjugation	Unkonjugiert
Modifikation	Unverändert
Isotyp	IgG
Klonalität	Polyklonal
Form	Flüssig
Konzentration	1 mg/ml
Lagerung	Aliquotieren und bei -20°C lagern (12 Monate haltbar).Frost/Tau-Zyklen vermeiden.
Versand	Eisbeutel
Puffer	Kaninchen-IgG in phosphatgepufferter Salzlösung, pH 7,4, 150 mM NaCl, 0,02 % Natriumazid und 50 % Glycerin.
Aufreinigung	Affinitätschromatographie

Anwendung

Verdünnungsverhältnis	WB 1:500-1:1000,IHC 1:50-1:100,ICC/IF 1:50-1:200
Molekulargewicht	Calculated MW: 76 kDa; Observed MW: 110 kDa

Antigen-Informationen

Genname	ABCG1
Alternative Namen	ATP-binding cassette transporter 8; White protein homolog; ABC8; WHT1; ABCG1; ABC transporter 8; WHITE1
Gen-ID	9619
SwissProt ID	P45844
Immunogen	Ein synthetisches Peptid des menschlichen ABCG1

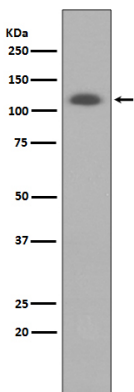
Hintergrund

ABCG1 reguliert den Cholesterin- und Phospholipidtransport in Makrophagen. Es wird in verschiedenen Geweben, darunter Gehirn, Milz, Lunge und Plazenta, stark exprimiert und ist sowohl auf der Zelloberfläche als auch in intrazellulären Kompartimenten von cholesterinbeladenen Makrophagen lokalisiert.

Forschungsbereich

Neurowissenschaften

Bilddaten



Western-Blot-Analyse von ABCG1 in HUVEC-Lysaten unter Verwendung eines ABCG1-Antikörpers.