

Produktname: Thrombomodulin-Kaninchen-polyklonaler Antikörper**Katalog-Nr.: APRab00023**

Nur für Forschungszwecke.

Zusammenfassung

Beschreibung	polyklonaler Kaninchenantikörper
Host	Kaninchen
Anwendung	WB,IHC,ICC/IF,IP
Reaktivität	Menschlich
Konjugation	Unkonjugiert
Modifikation	Unverändert
Isotyp	IgG
Klonalität	Polyklonal
Form	Flüssig
Konzentration	1 mg/ml
Lagerung	Aliquotieren und bei -20°C lagern (12 Monate haltbar).Frost/Tau-Zyklen vermeiden.
Versand	Eisbeutel
Puffer	Kaninchen-IgG in phosphatgepufferter Salzlösung, pH 7,4, 150 mM NaCl, 0,02 % Natriumazid und 50 % Glycerin.
Aufreinigung	Affinitätschromatographie

Anwendung

Verdünnungsverhältnis	WB 1:500-1:1000,IHC 1:50-1:100,ICC/IF 1:50-1:200,IP 1:20-1:50
Molekulargewicht	Calculated MW: 60 kDa; Observed MW: 60 kDa

Antigen-Informationen

Genname	THBD
Alternative Namen	CD141; Fetomodulin; THBD; THRM; thrombomodulin; TM
Gen-ID	7056
SwissProt ID	P07204
Immunogen	Ein synthetisches Peptid des menschlichen Thrombomodulins

Hintergrund

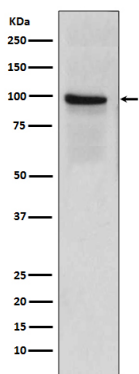
Thrombomodulin (TM), auch CD141 genannt, ist ein Typ-I-Membranrezeptor, der spezifisch für Endothelzellen ist. TM besitzt

eine cysteinreiche extrazelluläre Domäne mit sechs EGF-ähnlichen Regionen. Es bildet einen Komplex mit Thrombin, welches Protein C aktiviert und so aktiviertes Protein C (APC) generiert, ein gerinnungshemmendes Enzym. APC hemmt zusammen mit Protein S die Blutgerinnung durch Inaktivierung der Faktoren Va und VIIIa. Die Deletion des TM-Gens führt bei Mäusen zum Tod des Embryos.

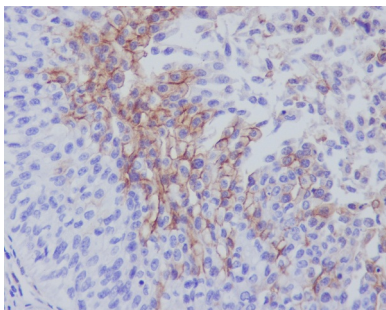
Forschungsbereich

Herz-Kreislauf-System

Bilddaten



Western-Blot-Analyse von Thrombomodulin in humanen Plazentalysaten unter Verwendung eines Thrombomodulin-Antikörpers.



Immunhistochemische Analyse von in Paraffin eingebettetem menschlichem Harnblasengewebe unter Verwendung eines Thrombomodulin-Antikörpers. Zur Antigenrückgewinnung wurde Natriumcitrat-Puffer (pH 6,0) unter hohem Druck und hoher Temperatur verwendet.