

Produktname: Synaptophysin Kaninchen-polyklonaler Antikörper**Katalog-Nr.: APRab00020**

Nur für Forschungszwecke.

Zusammenfassung

Beschreibung	polyklonaler Kaninchenantikörper
Host	Kaninchen
Anwendung	WB,IHC,ICC/IF
Reaktivität	Mensch, Maus, Ratte
Konjugation	Unkonjugiert
Modifikation	Unverändert
Isotyp	IgG
Klonalität	Polyklonal
Form	Flüssig
Konzentration	1 mg/ml
Lagerung	Aliquotieren und bei -20°C lagern (12 Monate haltbar).Frost/Tau-Zyklen vermeiden.
Versand	Eisbeutel
Puffer	Kaninchen-IgG in phosphatgepufferter Salzlösung, pH 7,4, 150 mM NaCl, 0,02 % Natriumazid und 50 % Glycerin.
Aufreinigung	Affinitätschromatographie

Anwendung

Verdünnungsverhältnis	WB 1:500-1:1000,IHC 1:50-1:100,ICC/IF 1:50-1:200
Molekulargewicht	Calculated MW: 34 kDa; Observed MW: 38 kDa

Antigen-Informationen

Genname	SYP
Alternative Namen	SYP; Synaptophysin; Major synaptic vesicle protein p38
Gen-ID	6855
SwissProt ID	P08247
Immunogen	Ein synthetisches Peptid des menschlichen Synaptophysins

Hintergrund

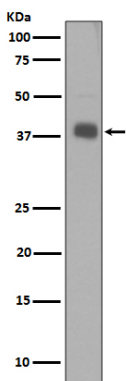
SYP ist möglicherweise an Strukturfunktionen wie der Organisation anderer Membrankomponenten oder dem Transport von

Vesikeln zur Plasmamembran beteiligt. Es reguliert die kurz- und langfristige synaptische Plastizität und gehört zur Synaptophysin/Synaptobrevin-Familie. Es liegt als Homohexamer oder Homotetramer vor. Hinweis: Diese Beschreibung kann Informationen aus UniProtKB enthalten.

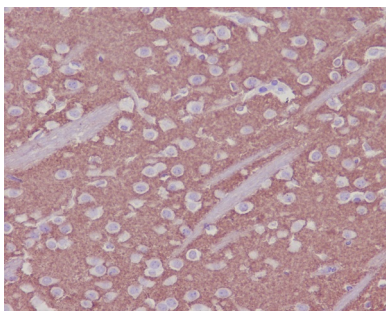
Forschungsbereich

Neurowissenschaften

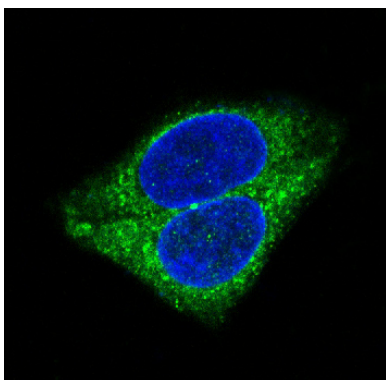
Bilddaten



Western-Blot-Analyse von Synaptophysin in SH-SY5Y-Lysaten unter Verwendung eines Synaptophysin-Antikörpers.



Immunhistochemische Analyse von in Paraffin eingebettetem Mausgehirn unter Verwendung des Synaptophysin-Antikörpers. Zur Antigenrückgewinnung wurde Natriumcitrat pH 6,0 unter hohem Druck und hoher Temperatur verwendet.



Immunfluoreszenzanalyse von Synaptophysin in PC-12-Zellen mittels Synaptophysin-Antikörper.