

Produktname: OTX1 Kaninchen-Polyclonal-Antikörper**Katalog-Nr.: APRab00018**

Nur für Forschungszwecke.

Zusammenfassung

Beschreibung	polyklonaler Kaninchenantikörper
Host	Kaninchen
Anwendung	WB
Reaktivität	Mensch, Maus, Ratte
Konjugation	Unkonjugiert
Modifikation	Unverändert
Isotyp	IgG
Klonalität	Polyklonal
Form	Flüssig
Konzentration	1 mg/ml
Lagerung	Aliquotieren und bei -20°C lagern (12 Monate haltbar).Frost/Tau-Zyklen vermeiden.
Versand	Eisbeutel
Puffer	Kaninchen-IgG in phosphatgepufferter Salzlösung, pH 7,4, 150 mM NaCl, 0,02 % Natriumazid und 50 % Glycerin.
Aufreinigung	Affinitätschromatographie

Anwendung

Verdünnungsverhältnis	WB 1:500-1:1000
Molekulargewicht	Calculated MW: 37 kDa; Observed MW: 37 kDa

Antigen-Informationen

Genname	OTX1
Alternative Namen	Homeobox protein OTX1 (Orthodenticle homolog 1)
Gen-ID	5013
SwissProt ID	P32242
Immunogen	Ein synthetisches Peptid des humanen Otx1

Hintergrund

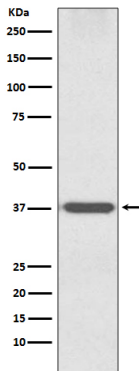
Spielt vermutlich eine Rolle bei der Entwicklung des Gehirns und der Sinnesorgane. Kann an die BCD-Zielsequenz (BTS) 5'-

TCTAATCCC-3' binden.

Forschungsbereich

Neurowissenschaften

Bilddaten



Western-Blot-Analyse von Otx1 in Mausgehirnlysaten unter Verwendung eines OTX1-Antikörpers.