

Produktname: KDEL Kaninchen-Polyclonal-Antikörper**Katalog-Nr.: APRab00011**

Nur für Forschungszwecke.

Zusammenfassung

Beschreibung	polyklonaler Kaninchenantikörper
Host	Kaninchen
Anwendung	WB,IHC,ICC/IF,FC
Reaktivität	Mensch, Maus, Ratte
Konjugation	Unkonjugiert
Modifikation	Unverändert
Isotyp	IgG
Klonalität	Polyklonal
Form	Flüssig
Konzentration	1 mg/ml
Lagerung	Aliquotieren und bei -20°C lagern (12 Monate haltbar).Frost/Tau-Zyklen vermeiden.
Versand	Eisbeutel
Puffer	Kaninchen-IgG in phosphatgepufferter Salzlösung, pH 7,4, 150 mM NaCl, 0,02 % Natriumazid und 50 % Glycerin.
Aufreinigung	Affinitätschromatographie

Anwendung

Verdünnungsverhältnis	WB 1:500-1:1000,IHC 1:50-1:100,ICC/IF 1:50-1:200,FC 1:50-1:100
Molekulargewicht	Calculated MW: 25 kDa; Observed MW: 78kDa kDa

Antigen-Informationen

Genname	KDEL1
Alternative Namen	Lys-Asp-Glu-Leu (KDEL)
Gen-ID	10945
SwissProt ID	P24390
Immunogen	-

Hintergrund

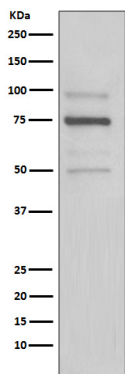
Bestimmt die Spezifität des luminalen ER-Proteinretentionssystems. Erforderlich für die Retention von Proteinen des luminalen

endoplasmatischen Retikulums. Bestimmt die Spezifität des luminalen ER-Proteinretentionssystems. Wird auch für den normalen vesikulären Transport durch den Golgi-Apparat benötigt. Dieser Rezeptor erkennt K-D-E-L.

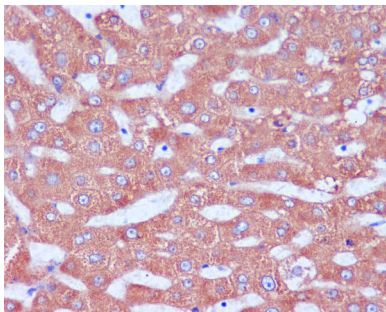
Forschungsbereich

Tags & Zellmarker

Bilddaten



Western-Blot-Analyse von KDEL in HeLa-Lysaten unter Verwendung eines KDEL-Antikörpers.



Immunhistochemische Analyse von in Paraffin eingebetteter menschlicher Leber unter Verwendung des KDEL-Antikörpers. Zur Antigenrückgewinnung wurde Natriumcitrat pH 6,0 unter hohem Druck und hoher Temperatur verwendet.