
Produktname: PDGFR beta Kaninchen-polyklonaler Antikörper**Katalog-Nr.: APRab00010**

Nur für Forschungszwecke.

Zusammenfassung

Beschreibung	polyklonaler Kaninchenantikörper
Host	Kaninchen
Anwendung	WB,IHC,ICC/IF,IP
Reaktivität	Mensch, Maus, Ratte
Konjugation	Unkonjugiert
Modifikation	Unverändert
Isotyp	IgG
Klonalität	Polyklonal
Form	Flüssig
Konzentration	1 mg/ml
Lagerung	Aliquotieren und bei -20°C lagern (12 Monate haltbar).Frost/Tau-Zyklen vermeiden.
Versand	Eisbeutel
Puffer	Kaninchen-IgG in phosphatgepufferter Salzlösung, pH 7,4, 150 mM NaCl, 0,02 % Natriumazid und 50 % Glycerin.
Aufreinigung	Affinitätschromatographie

Anwendung

Verdünnungsverhältnis	WB 1:500-1:1000,IHC 1:50-1:100,ICC/IF 1:50-1:200,IP 1:20-1:50
Molekulargewicht	Calculated MW: 124 kDa; Observed MW: 170 kDa

Antigen-Informationen

Genname	PDGFRB PDGFRB; PDGFR; PDGFR1; Platelet-derived growth factor receptor beta; PDGF-R-beta;
Alternative Namen	PDGFR-beta; Beta platelet-derived growth factor receptor; Beta-type platelet-derived growth factor receptor; CD140 antigen-like family member B; Platelet-deri
Gen-ID	5159
SwissProt ID	P09619
Immunogen	Ein synthetisches Peptid des humanen PDGFR beta

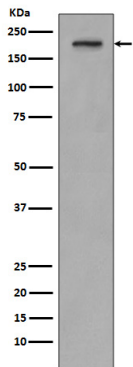
Hintergrund

Dieses Gen kodiert einen Tyrosinkinase-Rezeptor auf der Zelloberfläche für Mitglieder der PDGF-Familie (Platelet-Derived Growth Factor). Diese Wachstumsfaktoren wirken als Mitogene auf Zellen mesenchymalen Ursprungs. Die Art des an ein Rezeptormonomer gebundenen Wachstumsfaktors bestimmt, ob der funktionelle Rezeptor ein Homodimer oder ein Heterodimer ist, das aus den Polypeptiden Alpha und Beta des PDGF-Rezeptors besteht.

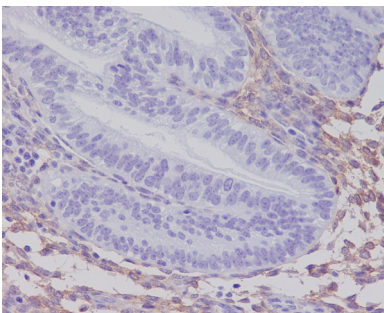
Forschungsbereich

Herz-Kreislauf-System

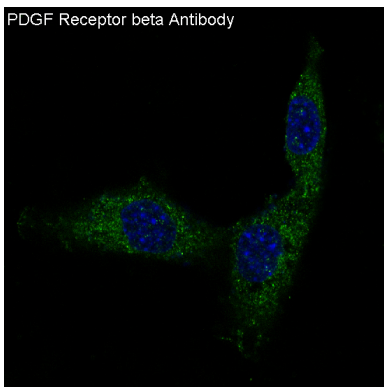
Bilddaten



Western-Blot-Analyse des PDGF-Rezeptors beta in SH-SY5Y-Lysaten unter Verwendung eines PDGFR-beta-Antikörpers.



Immunhistochemische Analyse von in Paraffin eingebettetem menschlichem Uterus unter Verwendung eines PDGF-Rezeptor-beta-Antikörpers. Zur Antigenrückgewinnung wurde Natriumcitrat pH 6,0 unter hohem Druck und hoher Temperatur verwendet.



Immunfluoreszenzanalyse von PDGFR beta in 3T3 unter Verwendung eines PDGF-Rezeptor-beta-Antikörpers.