

Produktname: PMS2 Kaninchen-Polyclonal-Antikörper**Katalog-Nr.: APRab00008**

Nur für Forschungszwecke.

Zusammenfassung

Beschreibung	polyklonaler Kaninchenantikörper
Host	Kaninchen
Anwendung	WB,IHC,ICC/IF,FC,IP
Reaktivität	Menschlich
Konjugation	Unkonjugiert
Modifikation	Unverändert
Isotyp	IgG
Klonalität	Polyklonal
Form	Flüssig
Konzentration	1 mg/ml
Lagerung	Aliquotieren und bei -20°C lagern (12 Monate haltbar).Frost/Tau-Zyklen vermeiden.
Versand	Eisbeutel
Puffer	Kaninchen-IgG in phosphatgepufferter Salzlösung, pH 7,4, 150 mM NaCl, 0,02 % Natriumazid und 50 % Glycerin.
Aufreinigung	Affinitätschromatographie

Anwendung

Verdünnungsverhältnis	WB 1:500-1:1000,IHC 1:50-1:100,ICC/IF 1:50-1:200,FC 1:50-1:100,IP 1:20-1:50
Molekulargewicht	Calculated MW: 96 kDa; Observed MW: 110 kDa

Antigen-Informationen

Genname	PMS2
Alternative Namen	DNA mismatch repair gene; DNA mismatch repair protein PMS2; HNPCC4; PMS1 protein homolog 2
Gen-ID	5395
SwissProt ID	P54278
Immunogen	Ein synthetisches Peptid des humanen PMS2

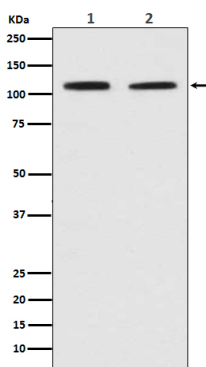
Hintergrund

Die Bildung des ternären MutL-MutS-Heteroduplex-Komplexes in Gegenwart von RFC und PCNA genügt, um die Endonukleaseaktivität von PMS2 zu aktivieren. Dabei entstehen Einzelstrangbrüche in der Nähe der Fehlpaarung, wodurch neue Eintrittspforten für die Exonuklease EXO1 geschaffen werden, die den fehlpaarigen Strang abbaut. Die DNA-Methylierung verhindert die Spaltung und stellt somit sicher, dass nur der neu mutierte DNA-Strang korrigiert wird.

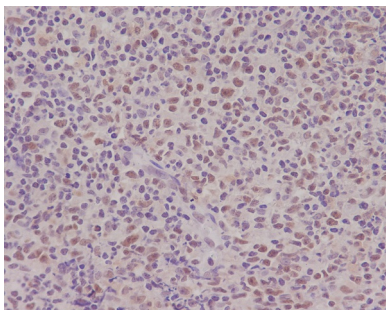
Forschungsbereich

Epigenetik und nukleäre Signalgebung

Bilddaten



Western-Blot-Analyse von PMS2 in (1) Jurkat-Lysaten; (2) HeLa-Lysaten unter Verwendung eines PMS2-Antikörpers.



Immunhistochemische Analyse von in Paraffin eingebetteten menschlichen Tonsillen unter Verwendung des PMS2-Antikörpers. Zur Antigenrückgewinnung wurde Natriumcitrat pH 6,0 unter hohem Druck und hoher Temperatur verwendet.