

Produktname: ERK2 Kaninchen-Polyclonal-Antikörper**Katalog-Nr.: APRab00006**

Nur für Forschungszwecke.

Zusammenfassung

Beschreibung	polyklonaler Kaninchenantikörper
Host	Kaninchen
Anwendung	WB,IHC,ICC/IF,FC,IP
Reaktivität	Mensch, Maus, Ratte
Konjugation	Unkonjugiert
Modifikation	Unverändert
Isotyp	IgG
Klonalität	Polyklonal
Form	Flüssig
Konzentration	1 mg/ml
Lagerung	Aliquotieren und bei -20°C lagern (12 Monate haltbar).Frost/Tau-Zyklen vermeiden.
Versand	Eisbeutel
Puffer	Kaninchen-IgG in phosphatgepufferter Salzlösung, pH 7,4, 150 mM NaCl, 0,02 % Natriumazid und 50 % Glycerin.
Aufreinigung	Affinitätschromatographie

Anwendung

Verdünnungsverhältnis	WB 1:500-1:1000,IHC 1:50-1:100,ICC/IF 1:50-1:200,FC 1:50-1:100,IP 1:20-1:50
Molekulargewicht	Calculated MW: 41 kDa; Observed MW: 41 kDa

Antigen-Informationen

Genname	MAPK1
Alternative Namen	ERK; p38; p40; p41; ERT1; MAPK2; PRKM1; P42MAPK; p41mapk; MAPK
Gen-ID	5594
SwissProt ID	P28482
Immunogen	Ein synthetisches Peptid, das dem Zielprotein entspricht

Hintergrund

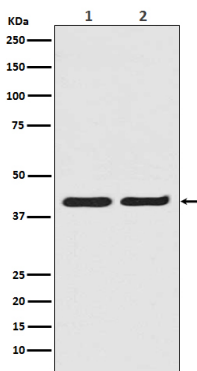
ERK2 fungiert als Integrationspunkt für zahlreiche biochemische Signale und ist an einer Vielzahl zellulärer Prozesse wie

Proliferation, Differenzierung, Transkriptionsregulation und Entwicklung beteiligt. Die Aktivierung von ERK2 erfordert dessen Phosphorylierung durch vorgeschaltete Kinasen. ERK2 befindet sich im Zytoplasma ruhender Zellen und wandert nach extrazellulären Reizen durch aktiven Transport eines Dimers in den Zellkern. ERK2 ist essenziell für die Plazentaentwicklung und im Trophoblastenkompartiment möglicherweise unerlässlich für die Vaskularisierung des Labyrinths.

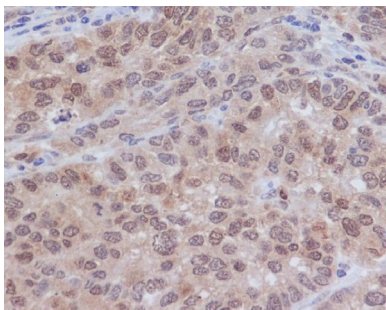
Forschungsbereich

Neurowissenschaften

Bilddaten



Western-Blot-Analyse von ERK2 in (1) A431-Lysaten; (2) HeLa-Lysaten unter Verwendung eines ERK2-Antikörpers.



Immunhistochemische Analyse von in Paraffin eingebettetem menschlichem Magenadenokarzinom unter Verwendung eines ERK2-Antikörpers. Zur Antigenrückgewinnung wurde Natriumcitrat pH 6,0 unter hohem Druck und hoher Temperatur verwendet.