

Produktname: Caveolin-1-Kaninchen-polyklonaler Antikörper**Katalog-Nr.: APRab00005**

Nur für Forschungszwecke.

Zusammenfassung

Beschreibung	polyklonaler Kaninchenantikörper
Host	Kaninchen
Anwendung	WB,IHC,ICC/IF
Reaktivität	Menschlich
Konjugation	Unkonjugiert
Modifikation	Unverändert
Isotyp	IgG
Klonalität	Polyklonal
Form	Flüssig
Konzentration	1 mg/ml
Lagerung	Aliquotieren und bei -20°C lagern (12 Monate haltbar).Frost/Tau-Zyklen vermeiden.
Versand	Eisbeutel
Puffer	Kaninchen-IgG in phosphatgepufferter Salzlösung, pH 7,4, 150 mM NaCl, 0,02 % Natriumazid und 50 % Glycerin.
Aufreinigung	Affinitätschromatographie

Anwendung

Verdünnungsverhältnis	WB 1:500-1:1000,IHC 1:50-1:100,ICC/IF 1:50-1:200
Molekulargewicht	Calculated MW: 20 kDa; Observed MW: 25 kDa

Antigen-Informationen

Genname	CAV1
Alternative Namen	CAV1; CAV; Caveolin-1
Gen-ID	857
SwissProt ID	Q03135
Immunogen	Ein synthetisches Peptid, das dem Zielprotein entspricht

Hintergrund

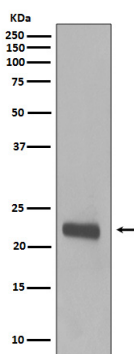
Caveolin-1 fungiert möglicherweise als Gerüstprotein in Caveolae-Membranen. Es interagiert direkt mit G-Protein- α -

Untereinheiten und kann deren Aktivität funktionell regulieren (durch Ähnlichkeit). Es ist an dem für die T-Zell-Rezeptor (TCR)-vermittelte T-Zell-Aktivierung essenziellen kostimulatorischen Signal beteiligt. Seine Bindung an DPP4 induziert die T-Zell-Proliferation und die NF- κ B-Aktivierung T-Zell-Rezeptor/CD3-abhängig. Es rekrutiert CTNNB1 zu Caveolae-Membranen und reguliert möglicherweise die CTNNB1-vermittelte Signalübertragung über den Wnt-Signalweg.

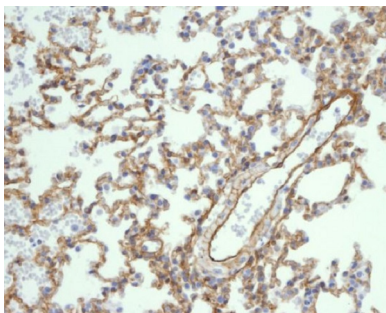
Forschungsbereich

Herz-Kreislauf-System

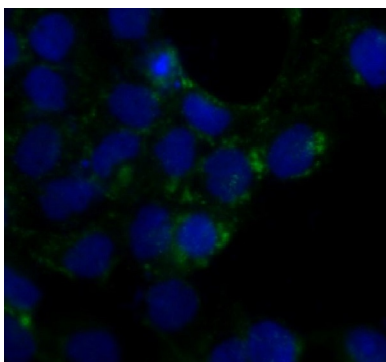
Bilddaten



Western-Blot-Analyse von Caveolin-1 in A431-Lysaten unter Verwendung eines Caveolin-1-Antikörpers.



Immunhistochemische Analyse von in Paraffin eingebetteter Mauslunge unter Verwendung des Caveolin1-Antikörpers. Zur Antigenrückgewinnung wurde Natriumcitrat pH 6,0 unter hohem Druck und hoher Temperatur verwendet.



Immunfluoreszenzanalyse von Caveolin 1 in A431 unter Verwendung eines Caveolin-1-Antikörpers.