

Produktname: Caveolin 2 Kaninchen-polyklonaler Antikörper**Katalog-Nr.: APRab00004**

Nur für Forschungszwecke.

Zusammenfassung

Beschreibung	polyklonaler Kaninchenantikörper
Host	Kaninchen
Anwendung	WB,IHC,ICC/IF,IP
Reaktivität	Menschlich
Konjugation	Unkonjugiert
Modifikation	Unverändert
Isotyp	IgG
Klonalität	Polyklonal
Form	Flüssig
Konzentration	1 mg/ml
Lagerung	Aliquotieren und bei -20°C lagern (12 Monate haltbar).Frost/Tau-Zyklen vermeiden.
Versand	Eisbeutel
Puffer	Kaninchen-IgG in phosphatgepufferter Salzlösung, pH 7,4, 150 mM NaCl, 0,02 % Natriumazid und 50 % Glycerin.
Aufreinigung	Affinitätschromatographie

Anwendung

Verdünnungsverhältnis	WB 1:500-1:1000,IHC 1:50-1:100,ICC/IF 1:50-1:200,IP 1:20-1:50
Molekulargewicht	Calculated MW: 18 kDa; Observed MW: 18 kDa

Antigen-Informationen

Genname	CAV2
Alternative Namen	CAV2; Caveolae protein 20 Kd; Caveolin 2; Caveolin 2 isoform a and b; Caveolin-2
Gen-ID	858
SwissProt ID	P51636
Immunogen	Ein synthetisches Peptid des humanen Caveolin-2

Hintergrund

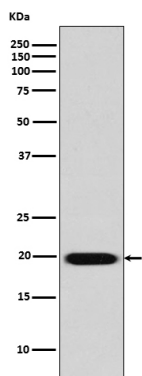
Kann als Gerüstprotein in Caveolae-Membranen fungieren. Interagiert direkt mit G-Protein- α -Untereinheiten und kann deren

Aktivität funktionell regulieren. Wirkt zusammen mit CAV1 als Hilfsprotein beim Targeting zu Lipid Rafts und der Bildung von Caveolae.

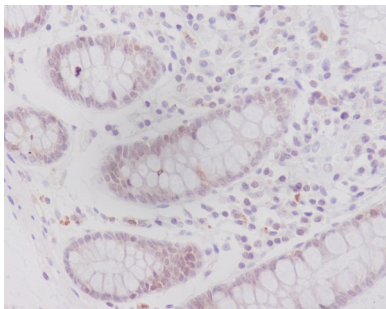
Forschungsbereich

Tags & Zellmarker

Bilddaten



Western-Blot-Analyse von Caveolin 2 in HeLa-Lysaten unter Verwendung eines Caveolin-2-Antikörpers.



Immunohistochemische Analyse von in Paraffin eingebettetem menschlichem Kolon unter Verwendung des Caveolin2-Antikörpers. Zur Antigenrückgewinnung wurde Natriumcitrat pH 6,0 unter hohem Druck und hoher Temperatur verwendet.