

Produktname: KIFC1 Kaninchen-Polyclonal-Antikörper**Katalog-Nr.: APRab00003**

Nur für Forschungszwecke.

Zusammenfassung

Beschreibung	polyklonaler Kaninchenantikörper
Host	Kaninchen
Anwendung	WB,IHC,ICC/IF,IP
Reaktivität	Menschlich
Konjugation	Unkonjugiert
Modifikation	Unverändert
Isotyp	IgG
Klonalität	Polyklonal
Form	Flüssig
Konzentration	1 mg/ml
Lagerung	Aliquotieren und bei -20°C lagern (12 Monate haltbar).Frost/Tau-Zyklen vermeiden.
Versand	Eisbeutel
Puffer	Kaninchen-IgG in phosphatgepufferter Salzlösung, pH 7,4, 150 mM NaCl, 0,02 % Natriumazid und 50 % Glycerin.
Aufreinigung	Affinitätschromatographie

Anwendung

Verdünnungsverhältnis	WB 1:500-1:1000,IHC 1:50-1:100,ICC/IF 1:50-1:200,IP 1:20-1:50
Molekulargewicht	Calculated MW: 74 kDa; Observed MW: 74 kDa

Antigen-Informationen

Genname	KIFC1
Alternative Namen	HSET; KNSL2
Gen-ID	3833
SwissProt ID	Q9BW19
Immunogen	Ein synthetisches Peptid des humanen KIFC1

Hintergrund

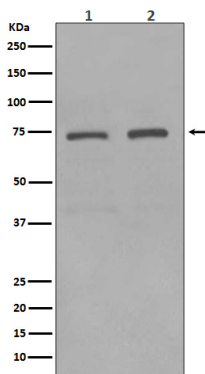
Der für die Bildung bipolarer Spindeln notwendige, mikrotubuliabhängige Motor ist am Minus-Ende gerichtet und trägt

möglicherweise zur Bewegung früher endozytischer Vesikel bei.

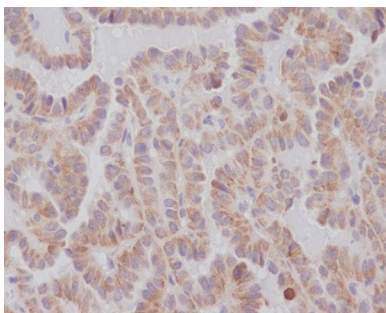
Forschungsbereich

Signaltransduktion

Bilddaten



Western-Blot-Analyse von KIFC1 in (1) HeLa-Lysaten; (2) HepG2-Lysaten unter Verwendung eines KIFC1-Antikörpers.



Immunohistochemische Analyse von in Paraffin eingebettetem menschlichem Schilddrüsenkarzinom unter Verwendung des KIFC1-Antikörpers. Zur Antigenrückgewinnung wurde Natriumcitrat pH 6,0 unter hohem Druck und hoher Temperatur verwendet.