

Produktname: MKLP1 Kaninchen-Polyclonal-Antikörper**Katalog-Nr.: APRab00001**

Nur für Forschungszwecke.

Zusammenfassung

Beschreibung	polyklonaler Kaninchenantikörper
Host	Kaninchen
Anwendung	WB,ICC/IF
Reaktivität	Mensch, Maus, Ratte
Konjugation	Unkonjugiert
Modifikation	Unverändert
Isotyp	IgG
Klonalität	Polyklonal
Form	Flüssig
Konzentration	1 mg/ml
Lagerung	Aliquotieren und bei -20°C lagern (12 Monate haltbar).Frost/Tau-Zyklen vermeiden.
Versand	Eisbeutel
Puffer	Kaninchen-IgG in phosphatgepufferter Salzlösung, pH 7,4, 150 mM NaCl, 0,02 % Natriumazid und 50 % Glycerin.
Aufreinigung	Affinitätschromatographie

Anwendung

Verdünnungsverhältnis	WB 1:500-1:1000,ICC/IF 1:50-1:200
Molekulargewicht	Calculated MW: 110 kDa; Observed MW: 98 kDa

Antigen-Informationen

Genname	KIF23
Alternative Namen	CHO1; KNSL5; MKLP1; MKLP-1
Gen-ID	9493
SwissProt ID	Q02241
Immunogen	Ein synthetisches Peptid des humanen MKLP1

Hintergrund

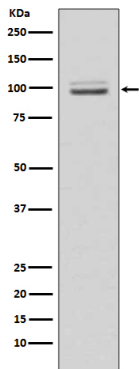
Ein zum Plus-Ende gerichtetes Motorenzym, das antiparallele Mikrotubuli in vitro bewegt. Es lokalisiert sich in der Interzone der

mitotischen Spindeln.

Forschungsbereich

Zellbiologie

Bilddaten



Western-Blot-Analyse von MKLP1 in HeLa-Lysaten unter Verwendung eines MKLP1-Antikörpers.