

Produktname: Mapre2 Ratten-monoklonaler Antikörper**Katalog-Nr.: AMR83412**

Nur für Forschungszwecke.

Zusammenfassung

Beschreibung	monoklonaler Rattenantikörper
Host	Ratte
Anwendung	WB,IHC,IP
Reaktivität	Maus, Mensch, Ratte, Affe, Hamster
Konjugation	Unkonjugiert
Modifikation	Unverändert
Isotyp	Rat IgG2b
Klonalität	Monoklonal
Form	Flüssig
Konzentration	0,5 mg/ml. Die Konzentration dieses Produkts kann chargenabhängig sein.
Lagerung	Aliquotieren und bei -20°C lagern (12 Monate haltbar).Frost/Tau-Zyklen vermeiden.
Versand	Eisbeutel
Puffer	Gereinigter Antikörper in PBS mit 0,05% Natriumazid
Aufreinigung	Affinitätsreinigung

Anwendung

Verdünnungsverhältnis WB 1:500-1:1000,IHC 1:100-1:200,IP 1:100-1:200

tnis

Molekulargewicht 41kDa,43kDa

Antigen-Informationen

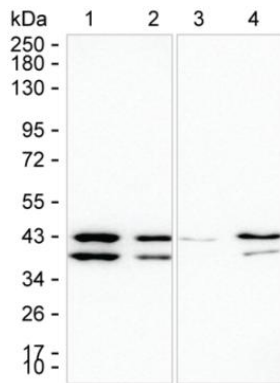
Genname	Mapre2
Alternative Namen	Mapre2
Gen-ID	
SwissProt ID	Q8R001
Immunogen	Gereinigtes rekombinantes Fragment von Maus-Mapre2

Hintergrund

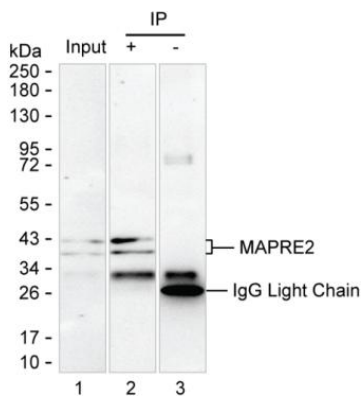
-

Forschungsbereich

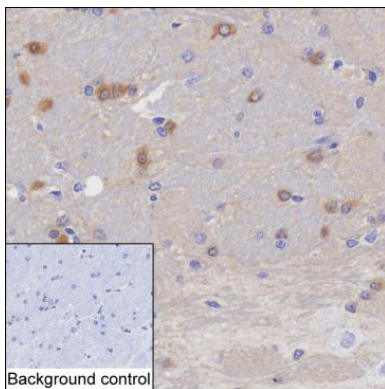
Bilddaten



Spur 1: 15 µg Rattengewebe; Spur 2: 15 µg Mausgewebe; Spur 3: 15 µg NIH-3T3-Lysat; Spur 4: 15 µg PMA-behandeltes Jurkat-Lysat; Ergebnis: Der monoklonale Rattenantikörper Mapre2 kann Mapre2 mittels Western Blot nachweisen.



Spur 1: Rattengewebe; Spur 2: Mapre2, immunpräzipitiert aus Rattengewebe mit AMR83412; Spur 3: Wie Spur 2, jedoch mit einem IgG-Isotyp-Kontrollantikörper; Ergebnis: AMR83412 kann Mapre2 immunpräzipitieren;



IHC-P-Analyse von Mausgewebe mit Mapre2-Antikörper (AMR83412)