

Produktname: PKD1 Ratten-monoklonaler Antikörper**Katalog-Nr.: AMR81426**

Nur für Forschungszwecke.

Zusammenfassung

Beschreibung	monoklonaler Rattenantikörper
Host	Ratte
Anwendung	ELISA,FC
Reaktivität	Menschlich
Konjugation	Unkonjugiert
Modifikation	Unverändert
Isotyp	Rat IgG1
Klonalität	Monoklonal
Form	Flüssig
Konzentration	0,5 mg/ml. Die Konzentration dieses Produkts kann chargenabhängig sein.
Lagerung	Aliquotieren und bei -20°C lagern (12 Monate haltbar).Frost/Tau-Zyklen vermeiden.
Versand	Eisbeutel
Puffer	Gereinigter Antikörper in PBS mit 0,05% Natriumazid
Aufreinigung	Affinitätsreinigung

Anwendung

Verdünnungsverhältnis ELISA 1:5000-1:20000,FC 1:200-1:400

tnis

Molekulargewicht 466kDa

Antigen-Informationen

Genname	PKD1
Alternative Namen	PC1; Mfj00285
Gen-ID	18763.0
SwissProt ID	O08852
Immunogen	Gereinigtes rekombinantes Fragment von Maus-PKD1 (AA: 3682-3873), exprimiert in E. coli.

Hintergrund

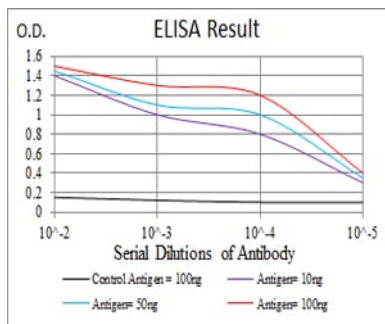
Beteiligt an der renalen Tubulogenese. Beteiligt an der Mechanosensorik des Flüssigkeitsstroms durch das primäre Cilium im Nierenepithel. Fungiert zusammen mit PKD2 als Regulator der Ciliumlänge. Die dynamische Kontrolle der Ciliumlänge ist

essenziell für die Regulation mechanotransduktiver Signalwege. Die Ciliumlängenreaktion erzeugt eine negative Rückkopplungsschleife: Die durch Flüssigkeitsscherkräfte vermittelte Auslenkung des primären Ciliums, die zu einer Verringerung des intrazellulären cAMP-Spiegels führt, bewirkt eine Verkürzung des Ciliums und somit eine Abschwächung der strömungsinduzierten Signalgebung. Möglicherweise ein Regulator von Ionenkanälen. Beteiligt an Protein-Protein- und Protein-Kohlenhydrat-Adhäsionsinteraktionen.

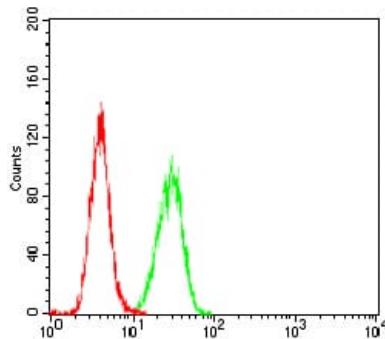
Forschungsbereich

-

Bilddaten



Schwarze Linie: Kontrollantigen (100 ng); Lila Linie: Antigen (10 ng); Blaue Linie: Antigen (50 ng); Rote Linie: Antigen (100 ng);



Durchflusszytometrische Analyse von HeLa-Zellen mit PKD1 Rat mAb (grün) und Negativkontrolle (rot).