
Produktname: Panmethyliertes Lysin Maus-monoklonaler Antikörper**Katalog-Nr.: AMM86167**

Nur für Forschungszwecke.

Zusammenfassung

Beschreibung	monoklonaler Maus-Antikörper
Host	Maus
Anwendung	WB,IHC
Reaktivität	Andere
Konjugation	Unkonjugiert
Modifikation	Unverändert
Isotyp	IgG
Klonalität	Monoklonal
Form	Flüssig
Konzentration	1 mg/ml
Lagerung	Aliquotieren und bei -20°C lagern (12 Monate haltbar).Frost/Tau-Zyklen vermeiden.
Versand	Eisbeutel
Puffer	Gereinigter Antikörper in PBS mit 0,05 % Natriumazid und 50 % Glycerin.
Aufreinigung	Affinitätsreinigung

Anwendung**Verdünnungsverhältnis** WB 1:1000-1:2000,IHC 1:200-1:500**tnis****Molekulargewicht** Calculated MW: 15 kDa; Observed MW: 15 kDa**Antigen-Informationen**

Genname	Pan Methylated Lysine
Alternative Namen	Pan Methylated Lysine
Gen-ID	
SwissProt ID	P68431
Immunogen	Konjugiertes Protein

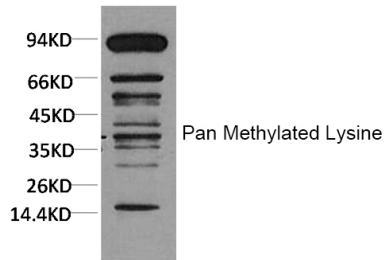
Hintergrund

-

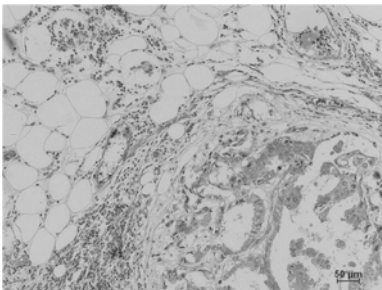
Forschungsbereich

-

Bilddaten



Western-Blot-Analyse von HeLa unter Verwendung eines monoklonalen Antikörpers gegen panmethyliertes Lysin.



Immunohistochemische Analyse von in Paraffin eingebettetem menschlichem Brustkrebsgewebe mittels eines monoklonalen Antikörpers gegen panmethyliertes Lysin.