
Produktname: Epsilon-Tubulin-Maus-monoklonaler Antikörper**Katalog-Nr.: AMM86163**

Nur für Forschungszwecke.

Zusammenfassung

Beschreibung	monoklonaler Maus-Antikörper
Host	Maus
Anwendung	IHC
Reaktivität	Mensch, Maus, Ratte
Konjugation	Unkonjugiert
Modifikation	Unverändert
Isotyp	IgG
Klonalität	Monoklonal
Form	Flüssig
Konzentration	1 mg/ml
Lagerung	Aliquotieren und bei -20°C lagern (12 Monate haltbar).Frost/Tau-Zyklen vermeiden.
Versand	Eisbeutel
Puffer	Gereinigter Antikörper in PBS mit 0,05 % Natriumazid, 0,5 % Schutzprotein und 50 % Glycerin.
Aufreinigung	Affinitätsreinigung

Anwendung

Verdünnungsverhältnis	IHC 1:100-1:200
Molekulargewicht	55kDa

Antigen-Informationen

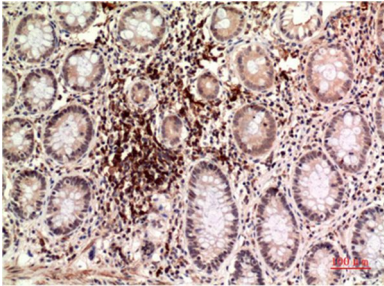
Genname	Epsilon Tubulin
Alternative Namen	Epsilon Tubulin
Gen-ID	51175;
SwissProt ID	Q9UJT0
Immunogen	Synthetisches Peptid

Hintergrund
-

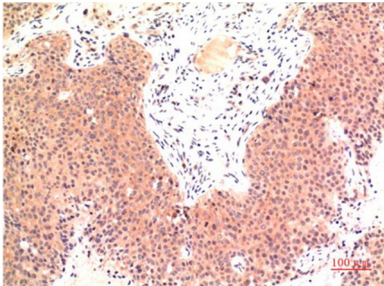
Forschungsbereich

-

Bilddaten



Immunohistochemische Analyse von in Paraffin eingebettetem menschlichem Kolonkarzinomgewebe unter Verwendung eines Epsilon-Tubulin-Maus-mAb in einer Verdünnung von 1:200.



Immunohistochemische Analyse von in Paraffin eingebettetem menschlichem Kolonkarzinomgewebe unter Verwendung eines Epsilon-Tubulin-Maus-mAb in einer Verdünnung von 1:200.