
Produktname: Kaninchen-IgG (Fc-spezifisch, schwere Kette) monoklonaler Maus-Antikörper

Katalog-Nr.: AMM86162

Nur für Forschungszwecke.

Zusammenfassung

Beschreibung	monoklonaler Maus-Antikörper
Host	Maus
Anwendung	WB
Reaktivität	Ratte
Konjugation	Unkonjugiert
Modifikation	Unverändert
Isotyp	IgG
Klonalität	Monoklonal
Form	Flüssig
Konzentration	1 mg/ml
Lagerung	Aliquotieren und bei -20°C lagern (12 Monate haltbar). Frost/Tau-Zyklen vermeiden.
Versand	Eisbeutel
Puffer	Gereinigter Antikörper in PBS mit 0,05 % Natriumazid, 0,5 % Schutzprotein und 50 % Glycerin.
Aufreinigung	Affinitätsreinigung

Anwendung

Verdünnungsverhältnis WB 1:2000-1:5000

tnis

Molekulargewicht 55kDa

Antigen-Informationen

Genname Rabbit IgG (Fc specific, Heavy Chain)

Alternative Namen Rabbit IgG (Fc specific, Heavy Chain)

Gen-ID

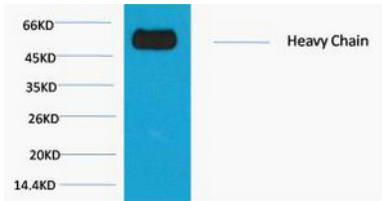
SwissProt ID

Immunogen -

Hintergrund

Forschungsbereich

Bilddaten



Western-Blot-Analyse von reduziertem Kaninchen-IgG, H+L, verdünnt 1:10000.