

Produktname: Karzinoembryonales Antigen, monoklonaler Maus-Antikörper**Katalog-Nr.: AMM86159**

Nur für Forschungszwecke.

Zusammenfassung

Beschreibung	monoklonaler Maus-Antikörper
Host	Maus
Anwendung	IHC, ICC
Reaktivität	Menschlich
Konjugation	Unkonjugiert
Modifikation	Unverändert
Isotyp	IgG
Klonalität	Monoklonal
Form	Flüssig
Konzentration	1 mg/ml
Lagerung	Aliquotieren und bei -20°C lagern (12 Monate haltbar). Frost/Tau-Zyklen vermeiden.
Versand	Eisbeutel
Puffer	Gereinigter Antikörper in PBS mit 0,05 % Natriumazid und 50 % Glycerin.
Aufreinigung	Affinitätsreinigung

Anwendung

Verdünnungsverhältnis IHC 1:100-1:200, ICC 1:50-1:200

tnis

Molekulargewicht /

Antigen-Informationen

Genname	Carcinoembryonic Antigen
Alternative Namen	CEA; Pregnancy-specific glycoprotein 2; PS-beta-E; PS-beta-G-2; PSBG-2; PSBG2; PSG1; PSG2; PSGGB
Gen-ID	5670;
SwissProt ID	P11465
Immunogen	-

Hintergrund

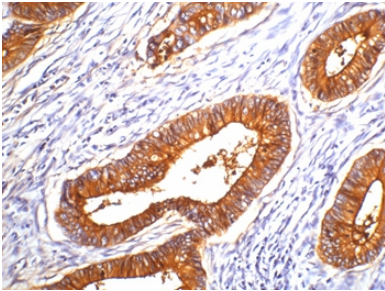
CEA wird während der Entwicklung im fetalen Darm synthetisiert und in intestinalen Karzinomen sowie verschiedenen anderen

Tumoren vermehrt exprimiert. Antikörper gegen CEA sind hilfreich, um den Ursprung verschiedener metastasierter Adenokarzinome zu identifizieren und pulmonale Adenokarzinome (60 bis 70 % sind CEA-positiv) von Pleuramesotheliomen (selten oder schwach CEA-positiv) zu unterscheiden.

Forschungsbereich

-

Bilddaten



IHC-Färbung von menschlichem Dickdarmkrebsgewebe mit CEA-Maus-mAb in einer Verdünnung von 1:200.