

**Produktname: CD23 Maus-monoklonaler Antikörper****Katalog-Nr.: AMM86151**

Nur für Forschungszwecke.

**Zusammenfassung**

<b>Beschreibung</b>	monoklonaler Maus-Antikörper
<b>Host</b>	Maus
<b>Anwendung</b>	IHC, ICC
<b>Reaktivität</b>	Mensch, Maus, Ratte
<b>Konjugation</b>	Unkonjugiert
<b>Modifikation</b>	Unverändert
<b>Isotyp</b>	IgG
<b>Klonalität</b>	Monoklonal
<b>Form</b>	Flüssig
<b>Konzentration</b>	1 mg/ml
<b>Lagerung</b>	Aliquotieren und bei -20°C lagern (12 Monate haltbar). Frost/Tau-Zyklen vermeiden.
<b>Versand</b>	Eisbeutel
<b>Puffer</b>	Gereinigter Antikörper in PBS mit 0,05 % Natriumazid und 50 % Glycerin.
<b>Aufreinigung</b>	Affinitätsreinigung

**Anwendung**

**Verdünnungsverhältnis** IHC 1:100-1:200, ICC 1:50-1:200

**tnis**

**Molekulargewicht** 28,38,49kDa

**Antigen-Informationen**

<b>Genname</b>	CD23
<b>Alternative Namen</b>	Fc fragment of IgE, high affinity I, receptor for; Fc-epsilon RI-gamma; FCER1G; FCERG
<b>Gen-ID</b>	2207;
<b>SwissProt ID</b>	P30273
<b>Immunogen</b>	-

**Hintergrund**

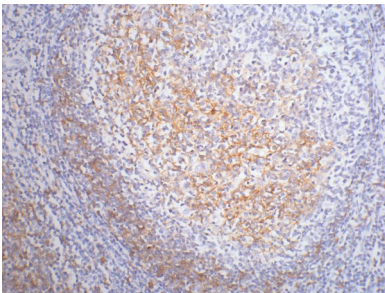
Das CD23-Antigen ist der niedrigaffine IgE-Fc-Rezeptor, ein 49 kDa großes Protein mit Fragmenten von 38 und 28 kDa. Es wird auf den meisten reifen, konventionellen B-Zellen exprimiert und findet sich auch auf der Oberfläche von T-Zellen,

Makrophagen, Thrombozyten und EBV-transformierten B-Lymphoblasten. CD23 wurde in neoplastischen Zellen von Patienten mit chronischer lymphatischer Leukämie der B-Zellen nachgewiesen. B-Zellen exprimieren CD23 im Folllikelmantel, nicht jedoch proliferierende Keimzentrumzellen. Auch Eosinophile exprimieren CD23.

## Forschungsbereich

-

## Bilddaten



IHC-Färbung von in Paraffin eingebettetem menschlichem Tonsillengewebe mit CD23-Maus-mAb in einer Verdünnung von 1:200.