

---

**Produktname: p7S6 Kinase (Phospho-Ser 411) Maus-monoklonaler Antikörper****Katalog-Nr.: AMM86148**

Nur für Forschungszwecke.

**Zusammenfassung**

<b>Beschreibung</b>	monoklonaler Maus-Antikörper
<b>Host</b>	Maus
<b>Anwendung</b>	WB,IHC,ICC,IP
<b>Reaktivität</b>	Mensch, Maus, Ratte
<b>Konjugation</b>	Unkonjugiert
<b>Modifikation</b>	Phosphoryliert
<b>Isotyp</b>	IgG
<b>Klonalität</b>	Monoklonal
<b>Form</b>	Flüssig
<b>Konzentration</b>	1 mg/ml
<b>Lagerung</b>	Aliquotieren und bei -20°C lagern (12 Monate haltbar).Frost/Tau-Zyklen vermeiden.
<b>Versand</b>	Eisbeutel
<b>Puffer</b>	Gereinigter Antikörper in TBS mit 0,05 % Natriumazid, 1 % Schutzprotein und 50 % Glycerin.
<b>Aufreinigung</b>	Affinitätsreinigung

**Anwendung****Verdünnungsverhältnis** WB 1:500-1:2000,IHC 1:50-1:500,ICC 1:100-1:500,IP 1:20-1:50**tnis****Molekulargewicht** 70kDa**Antigen-Informationen****Genname** p7S6 Kinase (Phospho-Ser 411)**Alternative Namen** 70 kDa ribosomal protein S6 kinase 2 antibody</br> EC 2.7.11.1 antibody</br> KS6B2\_HUMAN antibody</br> p70 beta antibody</br> p70 ribosomal S6 kinase beta antibody</br> p70 S6 kinase beta antibody</br> p70 S6K-beta antibody</br> p70 S6KB antibody</br> p70 S6Kbeta antibody</br> p70(S6K) beta antibody</br> p70-beta antibody</br> p70-S6K 2 antibody</br> P70S6K2 antibody</br> p70S6Kb antibody</br> Ribosomal protein S6 kinase 70kDa, polypeptide 2 antibody</br> Ribosomal protein S6 kinase beta 2 antibody</br> Ribosomal protein S6 kinase beta-2 antibody</br> Rps6kb2 antibody</br> S6 kinase related kinase antibody</br> S6 kinase-related kinase

antibody  
S6K beta 2 antibody  
S6K beta antibody  
S6K-beta antibody  
S6K-beta-2 antibody  
S6K2 antibody  
Serine/threonine protein kinase 14 beta antibody  
Serine/threonine-protein kinase 14B antibody  
SRK antibody  
STK14B antibody

**Gen-ID** 6199;

**SwissProt ID** Q9UBS0

**Immunogen** Eine Sequenz, die Ser 411 phosphorylierte p70 S6 Kinase  $\alpha$  Isoform 2 menschlichen Ursprungs enthält.

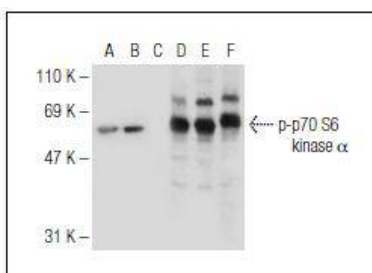
## Hintergrund

In Studien zur Aufklärung wichtiger regulatorischer Signalwege wurden mehrere Serin/Threonin-(Ser/Thr)-Kinasen identifiziert. Zu diesen Kinasen gehören zwei verschiedene Familien von 40S-Ribosomenprotein-S6-Ser/Thr-Kinasen, die in somatischen tierischen Zellen vorkommen: die p70-S6-Kinase und die p90-Rsk-Kinase. Die p90-Rsk-Kinase wird innerhalb weniger Minuten nach Zugabe von Wachstumsfaktoren oder Phorbol ester zu kultivierten Zellen maximal aktiviert, gefolgt von der Aktivierung der p70-S6-Kinase. Beide Enzyme werden durch Serin/Threonin-Phosphorylierung reguliert, was darauf hindeutet, dass spezifische Kinasen stromaufwärts im Signalweg existieren könnten, die diese Kinasen regulieren. Tatsächlich legen Hinweise nahe, dass eine solche Familie aktivierender Enzyme die Mitglieder der ERK-MAP-Kinase-Familie umfasst. Die ERK-MAP-Kinasen werden ihrerseits durch Phosphorylierung an Threonin- und Tyrosinresten durch eine Proteinkinase namens MEK reguliert.

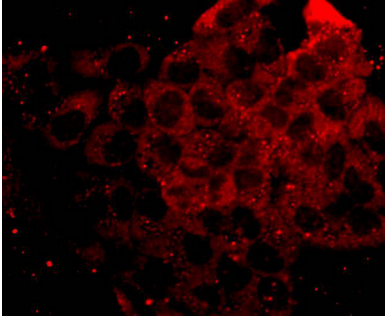
## Forschungsbereich

PI3K-Akt-Signalweg

## Bilddaten



Western-Blot-Analyse der p70 S6 Kinase  $\alpha$ -Phosphorylierung in unbehandelten (A, D), insulinbehandelten (B, E) und insulin- sowie mit Lambda-Proteinphosphatase behandelten (C, F) HEK293-Gesamtzelllysaten. Die getesteten Antikörper umfassen p-p70 S6 Kinase  $\alpha$  (A-6) (A, B, C) und p70 S6 Kinase  $\alpha$  (C-18) (D, E, F).



Immunfluoreszenzfärbung von mit Anisomycin behandelten, methanol-fixierten NIH/3T3-Zellen, die die zytoplasmatische und nukleäre Lokalisation der aktivierten p70 S6-Kinase  $\alpha$  zeigt (A). Immunperoxidasefärbung von formalinfixiertem, paraffineingebettetem menschlichem Ösophagusgewebe, die die nukleäre Färbung von Plattenepithelzellen zeigt (B).