

**Produktname: CaMKII $\beta$ / $\gamma$ / $\delta$ (Phospho Thr287)(4H2) Maus-monoklonaler Antikörper**  
**Katalog-Nr.: AMM86140**

Nur für Forschungszwecke.

## Zusammenfassung

<b>Beschreibung</b>	monoklonaler Maus-Antikörper
<b>Host</b>	Maus
<b>Anwendung</b>	IHC
<b>Reaktivität</b>	Mensch, Maus, Ratte
<b>Konjugation</b>	Unkonjugiert
<b>Modifikation</b>	Phosphoryliert
<b>Isotyp</b>	IgG
<b>Klonalität</b>	Monoklonal
<b>Form</b>	Flüssig
<b>Konzentration</b>	1 mg/ml
<b>Lagerung</b>	Aliquotieren und bei -20°C lagern (12 Monate haltbar).Frost/Tau-Zyklen vermeiden.
<b>Versand</b>	Eisbeutel
<b>Puffer</b>	Gereinigter Antikörper in PBS mit 0,05 % Natriumazid, 0,5 % Schutzprotein und 50 % Glycerin.
<b>Aufreinigung</b>	Affinitätsreinigung

## Anwendung

<b>Verdünnungsverhältnis</b>	IHC 1:100-1:200
<b>Molekulargewicht</b>	50kDa

## Antigen-Informationen

<b>Genname</b>	CaMKII $\beta$ / $\gamma$ / $\delta$ (Phospho Thr287)(4H2)
<b>Alternative Namen</b>	CaMKII $\beta$ / $\gamma$ / $\delta$ (Phospho Thr287)(4H2)
<b>Gen-ID</b>	816;
<b>SwissProt ID</b>	Q13554
<b>Immunogen</b>	Synthetisches Peptid

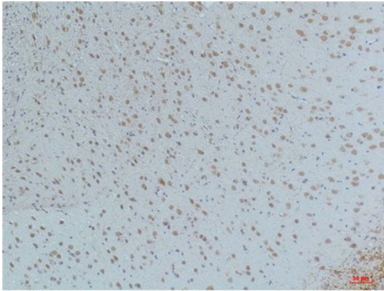
## Hintergrund

-

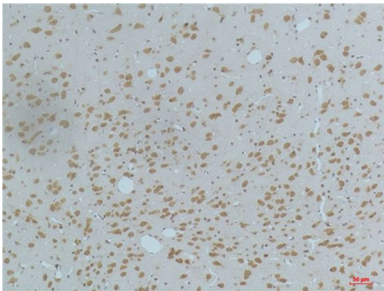
## Forschungsbereich

-

## Bilddaten



Immunohistochemische Analyse von in Paraffin eingebettetem Rattenhirngewebe unter Verwendung des Antikörpers CaMKII $\beta$ / $\gamma$ / $\delta$ (Phospho Thr287)(4H2) in einer Verdünnung von 1:200.



Immunohistochemische Analyse von in Paraffin eingebettetem Mausgehirngewebe unter Verwendung des monoklonalen Maus-Antikörpers CaMKII $\beta$ / $\gamma$ / $\delta$ (Phospho Thr287)(4H2) in einer Verdünnung von 1:200.