

---

**Produktname: MTHFD2 Maus-monoklonaler Antikörper****Katalog-Nr.: AMM86137**

Nur für Forschungszwecke.

**Zusammenfassung**

<b>Beschreibung</b>	monoklonaler Maus-Antikörper
<b>Host</b>	Maus
<b>Anwendung</b>	WB
<b>Reaktivität</b>	Mensch, Maus
<b>Konjugation</b>	Unkonjugiert
<b>Modifikation</b>	Unverändert
<b>Isotyp</b>	Mouse IgG1
<b>Klonalität</b>	Monoklonal
<b>Form</b>	Flüssig
<b>Konzentration</b>	1 mg/ml
<b>Lagerung</b>	Aliquotieren und bei -20°C lagern (12 Monate haltbar).Frost/Tau-Zyklen vermeiden.
<b>Versand</b>	Eisbeutel
<b>Puffer</b>	Gereinigter Antikörper in PBS mit 0,05% Natriumazid.
<b>Aufreinigung</b>	Affinitätsreinigung

**Anwendung****Verdünnungsverhältnis** WB 1:1000-1:2000**tnis****Molekulargewicht** 37.9kDa**Antigen-Informationen**

<b>Genname</b>	MTHFD2 Bifunctional methylenetetrahydrofolate dehydrogenase/cyclohydrolase, mitochondrial,
<b>Alternative Namen</b>	NAD-dependent methylenetetrahydrofolate dehydrogenase, 1.5.1.15, Methenyltetrahydrofolate cyclohydrolase, 3.5.4.9, MTHFD2, NMDMC
<b>Gen-ID</b>	10797.0
<b>SwissProt ID</b>	P13995
<b>Immunogen</b>	Dieser MTHFD2-Antikörper wird aus einer Maus gewonnen, die mit einem KLH-konjugierten synthetischen Peptid zwischen den Aminosäuren 266-299 aus der C-terminalen Region des humanen MTHFD2 immunisiert wurde.

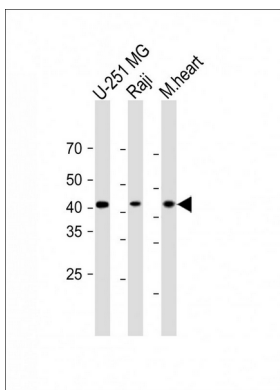
## Hintergrund

-

## Forschungsbereich

-

## Bilddaten



Alle Spuren: Anti-MTHFD2-Antikörper (C-Terminus) in einer Verdünnung von 1:2000