

Produktname: PSMC2 Maus-monoklonaler Antikörper**Katalog-Nr.: AMM86136**

Nur für Forschungszwecke.

Zusammenfassung

Beschreibung	monoklonaler Maus-Antikörper
Host	Maus
Anwendung	WB
Reaktivität	Mensch, Maus
Konjugation	Unkonjugiert
Modifikation	Unverändert
Isotyp	Mouse IgG1
Klonalität	Monoklonal
Form	Flüssig
Konzentration	1 mg/ml
Lagerung	Aliquotieren und bei -20°C lagern (12 Monate haltbar).Frost/Tau-Zyklen vermeiden.
Versand	Eisbeutel
Puffer	Gereinigter Antikörper in PBS mit 0,05% Natriumazid.
Aufreinigung	Affinitätsreinigung

Anwendung

Verdünnungsverhältnis WB 1:1000-1:2000

tnis

Molekulargewicht 48.6kDa

Antigen-Informationen

Genname	PSMC2
Alternative Namen	26S protease regulatory subunit 7, 26S proteasome AAA-ATPase subunit RPT1, Proteasome 26S subunit ATPase 2, Protein MSS1, PSMC2, MSS1
Gen-ID	5701.0
SwissProt ID	P35998
Immunogen	Dieser Antikörper wird aus einer Maus gewonnen, die mit einem rekombinanten Protein menschlichen Ursprungs immunisiert wurde.

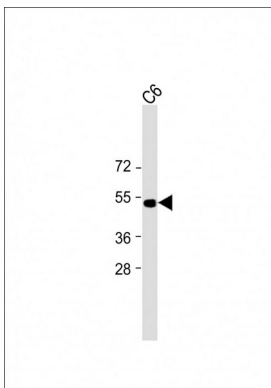
Hintergrund

Die 26S-Protease ist am ATP-abhängigen Abbau ubiquitierter Proteine beteiligt. Der regulatorische Komplex (oder ATPase-Komplex) verleiht dem 26S-Komplex ATP-Abhängigkeit und Substratspezifität. Im Falle einer HIV-1-Infektion fungiert er als positiver Modulator der Tat-vermittelten Transaktivierung.

Forschungsbereich

-

Bilddaten



Alle Spuren: Anti-PSMC2-Antikörper in einer Verdünnung von 1:1000 + C6-Zellysat