

**Produktname: SET07 Maus-monoklonaler Antikörper****Katalog-Nr.: AMM86128**

Nur für Forschungszwecke.

**Zusammenfassung**

<b>Beschreibung</b>	monoklonaler Maus-Antikörper
<b>Host</b>	Maus
<b>Anwendung</b>	WB,IHC,ICC
<b>Reaktivität</b>	Menschlich
<b>Konjugation</b>	Unkonjugiert
<b>Modifikation</b>	Unverändert
<b>Isotyp</b>	Mouse IgG1
<b>Klonalität</b>	Monoklonal
<b>Form</b>	Flüssig
<b>Konzentration</b>	1 mg/ml
<b>Lagerung</b>	Aliquotieren und bei -20°C lagern (12 Monate haltbar).Frost/Tau-Zyklen vermeiden.
<b>Versand</b>	Eisbeutel
<b>Puffer</b>	Gereinigter Antikörper in PBS mit 0,05% Natriumazid.
<b>Aufreinigung</b>	Affinitätsreinigung

**Anwendung**

**Verdünnungsverhältnis** WB 1:1000-1:2000,IHC 1:100-1:500,ICC 1:20-1:50

**tnis**

**Molekulargewicht** 42.9kDa

**Antigen-Informationen**

<b>Genname</b>	SET07
<b>Alternative Namen</b>	N-lysine methyltransferase SETD8, 211-, H4-K20-HMTase SETD8, Histone-lysine N-methyltransferase SETD8, Lysine N-methyltransferase 5A, PR/SET domain-containing protein 07, PR-Set7, PR/SET07, SET domain-containing protein 8, SETD8, KMT5A, PRSET7, SET07, SET8
<b>Gen-ID</b>	387893.0
<b>SwissProt ID</b>	Q9NQR1
<b>Immunogen</b>	Dieser SET07-Antikörper wurde unter Verwendung von gereinigtem rekombinantem GST-Fusionsprotein erzeugt, das die N-terminale Region des humanen SET07 kodiert.

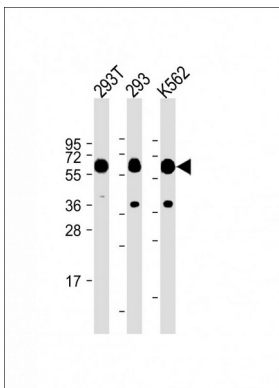
## Hintergrund

-

## Forschungsbereich

-

## Bilddaten



Alle Spuren: SET07-Antikörper in einer Verdünnung von 1:2000