

Produktname: GDE1 Maus-monoklonaler Antikörper**Katalog-Nr.: AMM86116**

Nur für Forschungszwecke.

Zusammenfassung

Beschreibung	monoklonaler Maus-Antikörper
Host	Maus
Anwendung	WB
Reaktivität	Mensch, Maus
Konjugation	Unkonjugiert
Modifikation	Unverändert
Isotyp	Mouse IgG1
Klonalität	Monoklonal
Form	Flüssig
Konzentration	1 mg/ml
Lagerung	Aliquotieren und bei -20°C lagern (12 Monate haltbar).Frost/Tau-Zyklen vermeiden.
Versand	Eisbeutel
Puffer	Gereinigter Antikörper in PBS mit 0,05% Natriumazid.
Aufreinigung	Affinitätsreinigung

Anwendung

Verdünnungsverhältnis WB 1:1000-1:2000

tnis

Molekulargewicht 37.7kDa

Antigen-Informationen

Genname	GDE1
Alternative Namen	Glycerophosphodiester phosphodiesterase 1, 3.1.4.44, Membrane-interacting protein of RGS16, RGS16-interacting membrane protein, GDE1, MIR16
Gen-ID	51573.0
SwissProt ID	Q9NZC3
Immunogen	Dieser GDE1-Antikörper wird aus einer Maus gewonnen, die mit einem rekombinanten Protein aus der menschlichen Region des menschlichen GDE1 immunisiert wurde.

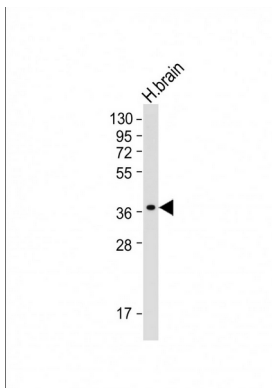
Hintergrund

Besitzt Glycerophosphoinositol-Phosphodiesterase-Aktivität. Zeigt geringe oder keine Aktivität gegenüber Glycerophosphocholin. Die GDE1-Aktivität kann durch G-Protein-Signalwege moduliert werden (aufgrund von Ähnlichkeit).

Forschungsbereich

-

Bilddaten



Anti-GDE1-Antikörper in einer Verdünnung von 1:2000 + menschliches Hirngewebelysat