

Produktname: LIN28B Maus-monoklonaler Antikörper**Katalog-Nr.: AMM86094**

Nur für Forschungszwecke.

Zusammenfassung

Beschreibung	monoklonaler Maus-Antikörper
Host	Maus
Anwendung	WB
Reaktivität	Mensch, Maus
Konjugation	Unkonjugiert
Modifikation	Unverändert
Isotyp	Mouse IgG1
Klonalität	Monoklonal
Form	Flüssig
Konzentration	1 mg/ml
Lagerung	Aliquotieren und bei -20°C lagern (12 Monate haltbar).Frost/Tau-Zyklen vermeiden.
Versand	Eisbeutel
Puffer	Gereinigter Antikörper in PBS mit 0,05% Natriumazid.
Aufreinigung	Affinitätsreinigung

Anwendung

Verdünnungsverhältnis WB 1:1000-1:2000

tnis

Molekulargewicht 27.1kDa

Antigen-Informationen

Genname LIN28B

Alternative Namen Protein lin-28 homolog B, Lin-28B, LIN28B, CSDD2

Gen-ID 389421.0

SwissProt ID Q6ZN17

Immunogen Dieser LIN28B-Antikörper wird aus einer Maus gewonnen, die mit einem rekombinanten Protein des menschlichen LIN28B immunisiert wurde.

Hintergrund

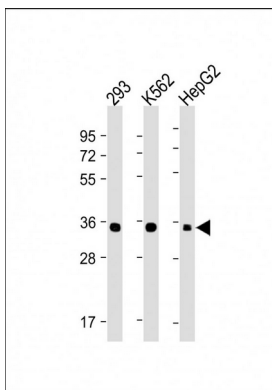
Wirkt als Suppressor der microRNA-(miRNA)-Biogenese durch spezifische Bindung an die Präkursor-miRNA let-7 (pre-let-7).

Die Bindung erfolgt durch Rekrutierung der Uridyltransferase ZCCHC11/TUT4, was zur terminalen Uridylierung von pre-let-7 führt. Uridylierte pre-let-7-miRNAs werden nicht von Dicer prozessiert und degradiert. Das Protein erkennt spezifisch das 5'-GGAG-3'-Motiv in der terminalen Schleife von pre-let-7. Es erkennt und bindet auch Nicht-pre-let-7-pre-miRNAs, die das 5'-GGAG-3'-Motiv in der terminalen Schleife enthalten, was zu deren terminaler Uridylierung und anschließendem Abbau führt. Es vermittelt die MYC-vermittelte let-7-Repression. Isoform 1 stimuliert bei Überexpression das Wachstum der Brustadenokarzinom-Zelllinie MCF-7. Isoform 2 hat keinen Einfluss auf das Zellwachstum.

Forschungsbereich

-

Bilddaten



Alle Spuren: Anti-LIN28B-Antikörper in einer Verdünnung von 1:4000