
Produktname: ATG4D Maus-monoklonaler Antikörper**Katalog-Nr.: AMM86060**

Nur für Forschungszwecke.

Zusammenfassung

Beschreibung	monoklonaler Maus-Antikörper
Host	Maus
Anwendung	WB
Reaktivität	Menschlich
Konjugation	Unkonjugiert
Modifikation	Unverändert
Isotyp	Mouse IgG1
Klonalität	Monoklonal
Form	Flüssig
Konzentration	1 mg/ml
Lagerung	Aliquotieren und bei -20°C lagern (12 Monate haltbar).Frost/Tau-Zyklen vermeiden.
Versand	Eisbeutel
Puffer	Gereinigter Antikörper in PBS mit 0,05% Natriumazid.
Aufreinigung	Affinitätsreinigung

Anwendung**Verdünnungsverhältnis** WB 1:500-1:2000**tnis****Molekulargewicht** 52.9kDa**Antigen-Informationen**

Genname	ATG4D Cysteine protease ATG4D, 3422-, AUT-like 4 cysteine endopeptidase, Autophagin-4,
Alternative Namen	Autophagy-related cysteine endopeptidase 4, Autophagy-related protein 4 homolog D, Cysteine protease ATG4D, mitochondrial, ATG4D, APG4D, AUTL4
Gen-ID	84971.0
SwissProt ID	Q86TL0
Immunogen	Dieser monoklonale ATG4D-Antikörper wird aus Mäusen gewonnen, die mit rekombinantem ATG4D-Protein immunisiert wurden.

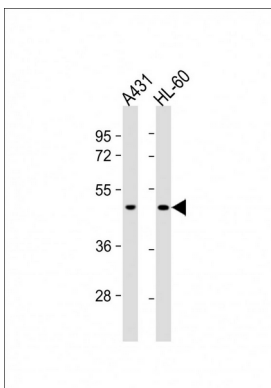
Hintergrund

Autophagie ist der Prozess, durch den endogene Proteine und beschädigte Organellen intrazellulär abgebaut werden. Sie gilt als essenziell für die Zellhomöostase und das Zell-Remodeling während Differenzierung, Metamorphose, nicht-apoptotischem Zelltod und Alterung. Reduzierte Autophagie-Werte wurden in einigen malignen Tumoren beschrieben, und es wird vermutet, dass Autophagie eine Rolle bei der Kontrolle des unkontrollierten Zellwachstums im Zusammenhang mit Krebs spielt. Dieses Gen kodiert ein Mitglied der Autophagin-Proteinfamilie. Das kodierte Protein gehört außerdem zur C-54-Familie der Cysteinproteasen.

Forschungsbereich

Autophagie, Apoptose

Bilddaten



Alle Spuren: Anti-ATG4D-Antikörper in einer Verdünnung von 1:1000