

**Produktname: ELAVL1 Maus-monoklonaler Antikörper****Katalog-Nr.: AMM86049**

Nur für Forschungszwecke.

**Zusammenfassung**

<b>Beschreibung</b>	monoklonaler Maus-Antikörper
<b>Host</b>	Maus
<b>Anwendung</b>	WB,ICC
<b>Reaktivität</b>	Menschlich
<b>Konjugation</b>	Unkonjugiert
<b>Modifikation</b>	Unverändert
<b>Isotyp</b>	Mouse IgG1
<b>Klonalität</b>	Monoklonal
<b>Form</b>	Flüssig
<b>Konzentration</b>	1 mg/ml
<b>Lagerung</b>	Aliquotieren und bei -20°C lagern (12 Monate haltbar).Frost/Tau-Zyklen vermeiden.
<b>Versand</b>	Eisbeutel
<b>Puffer</b>	Gereinigter Antikörper in TBS mit 0,05% Natriumazid.
<b>Aufreinigung</b>	Affinitätsreinigung

**Anwendung**

**Verdünnungsverhältnis** WB 1:500-1:2000,ICC 1:20-1:50

**tnis**

**Molekulargewicht** 36.1kDa

**Antigen-Informationen**

**Genname** ELAVL1

**Alternative Namen** ELAV-like protein 1, Hu-antigen R, HuR, ELAVL1, HUR

**Gen-ID** 1994.0

**SwissProt ID** Q15717

**Immunogen** Dieser monoklonale ELAVL1-Antikörper wird aus Mäusen gewonnen, die mit rekombinantem ELAVL1-Protein immunisiert wurden.

**Hintergrund**

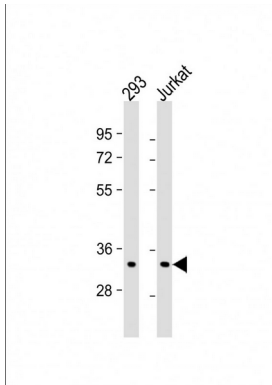
Das von diesem Gen kodierte Protein gehört zur ELAVL-Proteinfamilie. Es besitzt drei RNA-Bindungsdomänen und bindet an

cis-wirkende, AU-reiche Elemente. Dadurch destabilisiert es mRNAs und reguliert die Genexpression.

## Forschungsbereich

-

## Bilddaten



Alle Spuren: Anti- bei einer Verdünnung von 1:1000