

**Produktname: LAP2 Maus-monoklonaler Antikörper****Katalog-Nr.: AMM86018**

Nur für Forschungszwecke.

**Zusammenfassung**

<b>Beschreibung</b>	monoklonaler Maus-Antikörper
<b>Host</b>	Maus
<b>Anwendung</b>	WB
<b>Reaktivität</b>	Menschlich
<b>Konjugation</b>	Unkonjugiert
<b>Modifikation</b>	Unverändert
<b>Isotyp</b>	Mouse IgG1
<b>Klonalität</b>	Monoklonal
<b>Form</b>	Flüssig
<b>Konzentration</b>	1 mg/ml
<b>Lagerung</b>	Aliquotieren und bei -20°C lagern (12 Monate haltbar).Frost/Tau-Zyklen vermeiden.
<b>Versand</b>	Eisbeutel
<b>Puffer</b>	Gereinigter Antikörper in PBS mit 0,05% Natriumazid.
<b>Aufreinigung</b>	Affinitätsreinigung

**Anwendung**

**Verdünnungsverhältnis** WB 1:500-1:1000

**tnis**

**Molekulargewicht** 158.3kDa

**Antigen-Informationen**

<b>Genname</b>	LAP2
<b>Alternative Namen</b>	Protein LAP2, Densin-180-like protein, Erbb2-interacting protein, Erbin, ERBB2IP, ERBIN, KIAA1225, LAP2
<b>Gen-ID</b>	55914.0
<b>SwissProt ID</b>	Q96RT1
<b>Immunogen</b>	Dieser LAP2-Antikörper wird aus einer Maus gewonnen, die mit einem rekombinanten Protein des menschlichen LAP2 immunisiert wurde.

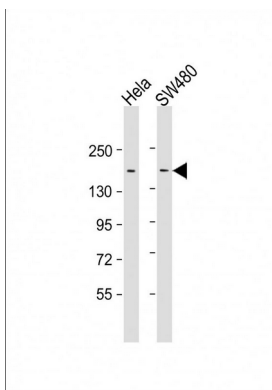
**Hintergrund**

Es fungiert in Epithelien als Adapter für den Rezeptor ERBB2. Durch Bindung an das unphosphorylierte Tyr-1248 des Rezeptors ERBB2 trägt es möglicherweise zur Stabilisierung dieses unphosphorylierten Zustands bei.

## Forschungsbereich

-

## Bilddaten



Alle Spuren: Anti-LAP2-Antikörper in einer Verdünnung von 1:500–1:1000