

Produktname: LAP2 Maus-monoklonaler Antikörper**Katalog-Nr.: AMM86017**

Nur für Forschungszwecke.

Zusammenfassung

Beschreibung	monoklonaler Maus-Antikörper
Host	Maus
Anwendung	WB
Reaktivität	Mensch, Maus, Ratte
Konjugation	Unkonjugiert
Modifikation	Unverändert
Isotyp	Mouse IgG1
Klonalität	Monoklonal
Form	Flüssig
Konzentration	1 mg/ml
Lagerung	Aliquotieren und bei -20°C lagern (12 Monate haltbar).Frost/Tau-Zyklen vermeiden.
Versand	Eisbeutel
Puffer	Gereinigter Antikörper in PBS mit 0,05% Natriumazid.
Aufreinigung	Affinitätsreinigung

Anwendung

Verdünnungsverhältnis WB 1:500-1:2000

tnis

Molekulargewicht 158.3kDa

Antigen-Informationen

Genname	LAP2
Alternative Namen	Protein LAP2, Densin-180-like protein, Erbb2-interacting protein, Erbin, ERBB2IP, ERBIN, KIAA1225, LAP2
Gen-ID	55914.0
SwissProt ID	Q96RT1
Immunogen	Dieser LAP2-Antikörper wird aus einer Maus gewonnen, die mit einem rekombinanten Protein des menschlichen LAP2 immunisiert wurde.

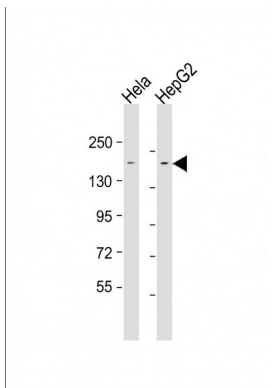
Hintergrund

Es fungiert in Epithelien als Adapter für den Rezeptor ERBB2. Durch Bindung an das unphosphorylierte Tyr-1248 des Rezeptors ERBB2 trägt es möglicherweise zur Stabilisierung dieses unphosphorylierten Zustands bei.

Forschungsbereich

-

Bilddaten



Alle Spuren: Anti-LAP2-Antikörper in einer Verdünnung von 1:1000–1:2000