

Produktname: ALDH6A1 Maus-monoklonaler Antikörper**Katalog-Nr.: AMM85976**

Nur für Forschungszwecke.

Zusammenfassung

Beschreibung	monoklonaler Maus-Antikörper
Host	Maus
Anwendung	WB,IHC,ICC
Reaktivität	Mensch, Maus
Konjugation	Unkonjugiert
Modifikation	Unverändert
Isotyp	Mouse IgG1
Klonalität	Monoklonal
Form	Flüssig
Konzentration	1 mg/ml
Lagerung	Aliquotieren und bei -20°C lagern (12 Monate haltbar).Frost/Tau-Zyklen vermeiden.
Versand	Eisbeutel
Puffer	Gereinigter Antikörper in TBS mit 0,05% Natriumazid.
Aufreinigung	Affinitätsreinigung

Anwendung

Verdünnungsverhältnis WB 1:500-1:2000,IHC 1:100-1:500,ICC 1:25-1:50

tnis

Molekulargewicht 57.8kDa

Antigen-Informationen

Genname	ALDH6A1 Methylmalonate-semialdehyde dehydrogenase [acylating], mitochondrial, MMSDH,
Alternative Namen	Malonate-semialdehyde dehydrogenase [acylating], Aldehyde dehydrogenase family 6 member A1, ALDH6A1, MMSDH
Gen-ID	57840.0
SwissProt ID	Q02252
Immunogen	Dieser ALDH6A1-Antikörper wird aus Mäusen gewonnen, die mit rekombinantem ALDH6A1-Protein immunisiert wurden.

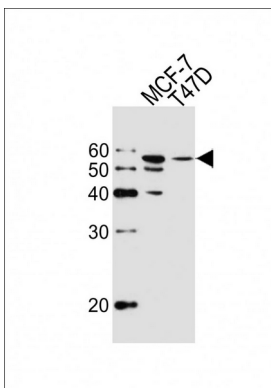
Hintergrund

Dieses Protein gehört zur Familie der Aldehyddehydrogenasen. Das Enzym spielt eine Rolle im Valin- und Pyrimidinabbau. Das Genprodukt, eine mitochondriale Methylmalonat-Semialdehyd-Dehydrogenase, katalysiert die irreversible oxidative Decarboxylierung von Malonat und Methylmalonat-Semialdehyden zu Acetyl- und Propionyl-CoA. Ein Mangel an Methylmalonat-Semialdehyd-Dehydrogenase äußert sich durch erhöhte Konzentrationen von β -Alanin, 3-Hydroxypropionsäure sowie beider Isomere von 3-Amino- und 3-Hydroxyisobuttersäure in den organischen Säuren des Urins.

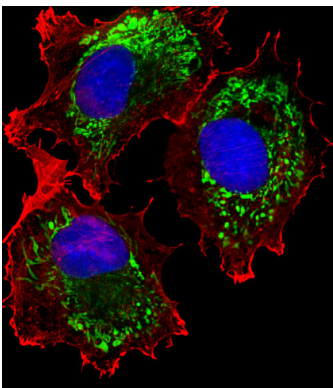
Forschungsbereich

-

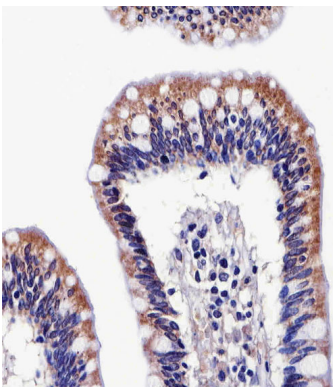
Bilddaten



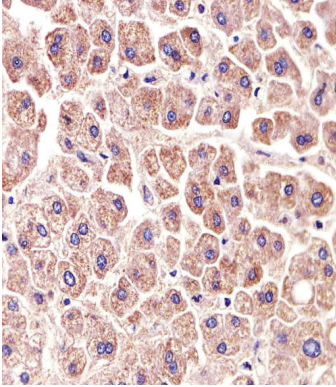
Western-Blot-Analyse von Lysaten der MCF-7- und T47D-Zelllinien (von links nach rechts) mit einem ALDH6A1-Antikörper. Der monoklonale Maus-Antikörper gegen ALDH6A1 wurde in jeder Spur 1:1000 verdünnt. Als Sekundärantikörper wurde ein Ziegen-Anti-Maus-IgG-H&L(HRP)-Antikörper in einer Verdünnung von 1:10000 verwendet. Pro Spur wurden 20 μ g Lysat aufgetragen.



Fluoreszenzbild von MCF-7-Zellen, die mit dem ALDH6A1-Antikörper (Kat.-Nr. AMM85976) gefärbt wurden. AMM85976 wurde 1:25 verdünnt. Als Sekundärantikörper (grün) wurde ein Alexa Fluor® 488-konjugierter Ziegen-Anti-Maus-IgG-Antikörper in einer Verdünnung von 1:400 verwendet. DAPI diente zur Färbung des Zellkerns (blau). Zytoplasmatisches Aktin wurde mit Alexa Fluor® 555-konjugiertem Phalloidin (rot) gefärbt.



Immunhistochemische Analyse von Paraffin-eingebetteten H.Colon-Schnitten mit dem ALDH6A1-Antikörper (Kat.-Nr. AMM85976). AMM85976 wurde 1:25 verdünnt. Als Sekundärantikörper wurde ein Peroxidase-konjugierter Ziegen-Anti-Maus-IgG-Antikörper in einer Verdünnung von 1:400 verwendet, gefolgt von einer DAB-Färbung.



Immunohistochemische Analyse von in Paraffin eingebetteten Leberpräparaten mit dem ALDH6A1-Antikörper (Kat.-Nr. AMM85976). AMM85976 wurde 1:25 verdünnt. Als Sekundäntikörper wurde ein Peroxidase-konjugierter Ziegen-Anti-Maus-IgG-Antikörper in einer Verdünnung von 1:400 verwendet, gefolgt von einer DAB-Färbung.