
Produktname: CRP-Maus-monoklonaler Antikörper**Katalog-Nr.: AMM85931**

Nur für Forschungszwecke.

Zusammenfassung

Beschreibung	monoklonaler Maus-Antikörper
Host	Maus
Anwendung	WB
Reaktivität	Mensch, Maus
Konjugation	Unkonjugiert
Modifikation	Unverändert
Isotyp	Mouse IgG3
Klonalität	Monoklonal
Form	Flüssig
Konzentration	1 mg/ml
Lagerung	Aliquotieren und bei -20°C lagern (12 Monate haltbar).Frost/Tau-Zyklen vermeiden.
Versand	Eisbeutel
Puffer	Gereinigter Antikörper in PBS mit 0,05% Natriumazid.
Aufreinigung	Affinitätsreinigung

Anwendung

Verdünnungsverhältnis WB 1:500-1:8000

tnis

Molekulargewicht 25.0kDa

Antigen-Informationen

Genname	CRP
Alternative Namen	C-reactive protein, C-reactive protein(1-205), CRP, PTX1
Gen-ID	1401.0
SwissProt ID	P02741

Immunogen Dieser CRP-Antikörper wird aus Mäusen gewonnen, die mit einem KLH-konjugierten synthetischen Peptid zwischen den Aminosäuren 194-221 des menschlichen CRP immunisiert wurden.

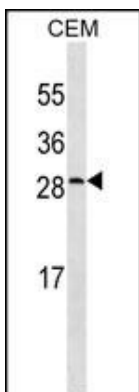
Hintergrund

Das von diesem Gen kodierte Protein gehört zur Pentaxin-Familie. Es ist an verschiedenen Abwehrmechanismen des Wirts beteiligt, da es fremde Krankheitserreger und geschädigte Wirtszellen erkennt und deren Eliminierung durch Interaktion mit humoralen und zellulären Effektorsystemen im Blut einleitet. Folglich steigt der Plasmaspiegel dieses Proteins während der Akutphasenreaktion auf Gewebeschädigung, Infektion oder andere Entzündungsreize stark an.

Forschungsbereich

-

Bilddaten



Western-Blot-Analyse von CRP-Antikörpern in Lysaten der CEM-Zelllinie (35 µg/Spur). Dies zeigt, dass der CRP-Antikörper das CRP-Protein detektiert hat (Pfeil).