

**Produktname: MASTL Maus-monoklonaler Antikörper****Katalog-Nr.: AMM85918**

Nur für Forschungszwecke.

**Zusammenfassung**

<b>Beschreibung</b>	monoklonaler Maus-Antikörper
<b>Host</b>	Maus
<b>Anwendung</b>	WB
<b>Reaktivität</b>	Menschlich
<b>Konjugation</b>	Unkonjugiert
<b>Modifikation</b>	Unverändert
<b>Isotyp</b>	Mouse IgG1
<b>Klonalität</b>	Monoklonal
<b>Form</b>	Flüssig
<b>Konzentration</b>	1 mg/ml
<b>Lagerung</b>	Aliquotieren und bei -20°C lagern (12 Monate haltbar).Frost/Tau-Zyklen vermeiden.
<b>Versand</b>	Eisbeutel
<b>Puffer</b>	Gereinigter Antikörper in PBS mit 0,05% Natriumazid.
<b>Aufreinigung</b>	Affinitätsreinigung

**Anwendung**

**Verdünnungsverhältnis** WB 1:1000-1:15000

**tnis**

**Molekulargewicht** 97.3kDa

**Antigen-Informationen**

<b>Genname</b>	MASTL
<b>Alternative Namen</b>	Serine/threonine-protein kinase greatwall, GW, GWL, hGWL, Microtubule-associated serine/threonine-protein kinase-like, MAST-L, MASTL, GW, GWL, THC2
<b>Gen-ID</b>	84930.0
<b>SwissProt ID</b>	Q96GX5
<b>Immunogen</b>	Dieser monoklonale MASTL-Antikörper wird aus Mäusen gewonnen, die mit rekombinantem MASTL-Protein immunisiert wurden.

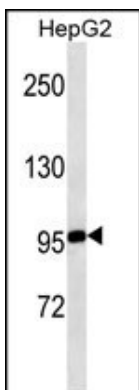
**Hintergrund**

Dieses Gen kodiert für eine Mikrotubuli-assoziierte Serin/Threonin-Kinase. Mutationen an diesem Genort wurden mit der autosomal-dominanten Thrombozytopenie, auch bekannt als Thrombozytopenie Typ 2, in Verbindung gebracht. Für diesen Genort wurden alternativ gespleißte Transkriptvarianten beschrieben.

## Forschungsbereich

-

## Bilddaten



Western-Blot-Analyse von MASTL in Lysaten der HepG2-Zelllinie (35 µg/Spur). Dies zeigt, dass der MASTL-Antikörper das MASTL-Protein detektiert hat (Pfeil).