

Produktname: RET-Maus-monoklonaler Antikörper**Katalog-Nr.: AMM85912**

Nur für Forschungszwecke.

Zusammenfassung

Beschreibung	monoklonaler Maus-Antikörper
Host	Maus
Anwendung	WB,IHC,ICC
Reaktivität	Menschlich
Konjugation	Unkonjugiert
Modifikation	Unverändert
Isotyp	Mouse IgM
Klonalität	Monoklonal
Form	Flüssig
Konzentration	1 mg/ml
Lagerung	Aliquotieren und bei -20°C lagern (12 Monate haltbar).Frost/Tau-Zyklen vermeiden.
Versand	Eisbeutel
Puffer	Gereinigter Antikörper in PBS mit 0,05% Natriumazid.
Aufreinigung	Affinitätsreinigung

Anwendung

Verdünnungsverhältnis WB 1:500-1:2000,IHC 1:100-1:500,ICC 1:20-1:50

tnis

Molekulargewicht 124.3kDa

Antigen-Informationen

Genname	RET Proto-oncogene tyrosine-protein kinase receptor Ret, Cadherin family member 12, Proto-
Alternative Namen	oncogene c-Ret, Soluble RET kinase fragment, Extracellular cell-membrane anchored RET cadherin 120 kDa fragment, RET, CDHF12, CDHR16, PTC, RET51
Gen-ID	5979.0
SwissProt ID	P07949
Immunogen	Dieser monoklonale RET-Antikörper wurde unter Verwendung von gereinigtem, His- markiertem rekombinantem humanem RET hergestellt.

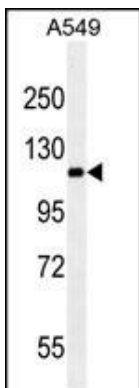
Hintergrund

Dieses Gen, ein Mitglied der Cadherin-Superfamilie, kodiert eine der Rezeptor-Tyrosinkinasen. Diese Zelloberflächenmoleküle übertragen Signale für Zellwachstum und -differenzierung. Das Gen spielt eine entscheidende Rolle in der Entwicklung der Neuralleiste und kann in vivo und in vitro durch zytogenetische Umlagerung onkogen aktiviert werden. Mutationen in diesem Gen sind mit den Erkrankungen multiple endokrine Neoplasie Typ IIA, multiple endokrine Neoplasie Typ IIB, Morbus Hirschsprung und medulläres Schilddrüsenkarzinom assoziiert. Für dieses Gen wurden zwei Transkriptvarianten gefunden, die für unterschiedliche Isoformen kodieren. Weitere Transkriptvarianten wurden beschrieben, ihre biologische Validität ist jedoch noch nicht bestätigt.

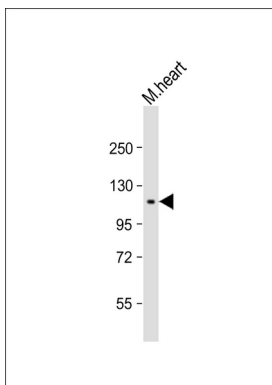
Forschungsbereich

-

Bilddaten



Western-Blot-Analyse mit RET-Antikörpern in Lysaten der A549-Zelllinie (35 µg/Spur). Dies zeigt, dass der RET-Antikörper das RET-Protein detektiert hat (Pfeil).



Anti-RET-Antikörper (Aszites) in einer Verdünnung von 1:1000 + Mausherzlysat