

**Produktname: FH Maus-monoklonaler Antikörper****Katalog-Nr.: AMM85073**

Nur für Forschungszwecke.

**Zusammenfassung**

|                      |  |
|----------------------|--|
| <b>Beschreibung</b>  | monoklonaler Maus-Antikörper   |
| <b>Host</b>          | Maus   |
| <b>Anwendung</b>     | WB,IHC,ICC   |
| <b>Reaktivität</b>   | Mensch, Maus, Ratte  |
| <b>Konjugation</b>   | Unkonjugiert   |
| <b>Modifikation</b>  | Unverändert  |
| <b>Isotyp</b>        | Mouse IgG1   |
| <b>Klonalität</b>    | Monoklonal   |
| <b>Form</b>          | Flüssig  |
| <b>Konzentration</b> | 1 mg/ml  |
| <b>Lagerung</b>      | Aliquotieren und bei -20°C lagern (12 Monate haltbar).Frost/Tau-Zyklen vermeiden.            |
| <b>Versand</b>       | Eisbeutel  |
| <b>Puffer</b>        | Gereinigter Antikörper in PBS mit 0,05 % Natriumazid, 0,5 % Schutzprotein und 50 % Glycerin. |
| <b>Aufreinigung</b>  | Affinitätsreinigung  |

**Anwendung**

|                              |   |
|------------------------------|---|
| <b>Verdünnungsverhältnis</b> | WB 1:500-1:1000,IHC 1:50-1:100,ICC 1:50-1:200 |
| <b>Molekulargewicht</b>      | Calculated MW: 55 kDa; Observed MW: 50 kDa    |

**Antigen-Informationen**

|                          |   |
|--------------------------|---|
| <b>Genname</b>           | FH  |
| <b>Alternative Namen</b> | Fumarate hydratase; mitochondrial; Fumarase |
| <b>Gen-ID</b>            | 2271.0                                      |
| <b>SwissProt ID</b>      | P07954                                      |
| <b>Immunogen</b>         | Synthetisches Peptid von FH                 |

**Hintergrund**

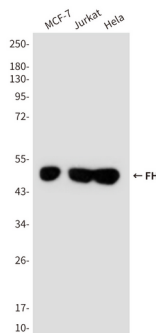
Wirkt auch als Tumorsuppressor. Sonstiges: Es gibt zwei Substratbindungsstellen: die katalytische A-Stelle und die nicht-

katalytische B-Stelle, die möglicherweise beim Transfer von Substrat oder Produkt zwischen dem aktiven Zentrum und dem Lösungsmittel eine Rolle spielt. Alternativ kann die B-Stelle allosterische Effektoren binden.

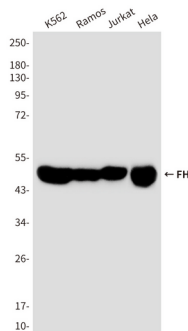
## Forschungsbereich

-

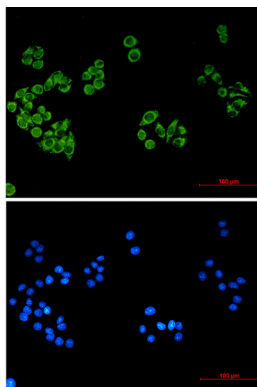
## Bilddaten



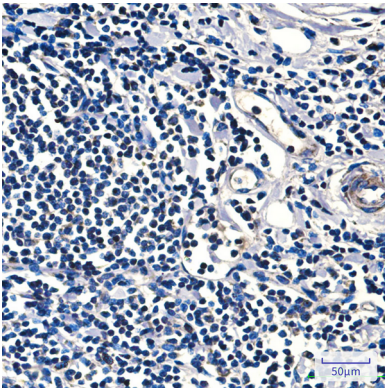
Western-Blot-Analyse von Fumarase in MCF-7-, Jurkat- und HeLa-Lysaten unter Verwendung eines Fumarase-Antikörpers.



Western-Blot-Analyse von FH in K562-, Ramos-, Jurkat- und HeLa-Lysaten unter Verwendung eines Fumarase-Antikörpers.



Immunocytochemische Analyse von FH/Fumarase (grün) in HeLa unter Verwendung von FH/Fumarase-Antikörper und DAPI (blau)



Immunohistochemische Analyse von in Paraffin eingebettetem menschlichem Tonsillengewebe unter Verwendung des FH/Fumarase-Antikörpers. Zur Antigenrückgewinnung wurde Natriumcitrat pH 6,0 unter hohem Druck und hoher Temperatur verwendet.