

Produktname: SUMO2/3 Maus-monoklonaler Antikörper**Katalog-Nr.: AMM85071**

Nur für Forschungszwecke.

Zusammenfassung

Beschreibung	monoklonaler Maus-Antikörper
Host	Maus
Anwendung	WB
Reaktivität	Menschlich
Konjugation	Unkonjugiert
Modifikation	Unverändert
Isotyp	Mouse IgG2b
Klonalität	Monoklonal
Form	Flüssig
Konzentration	1 mg/ml
Lagerung	Aliquotieren und bei -20°C lagern (12 Monate haltbar).Frost/Tau-Zyklen vermeiden.
Versand	Eisbeutel
Puffer	Gereinigter Antikörper in PBS mit 0,05 % Natriumazid, 0,5 % Schutzprotein und 50 % Glycerin.
Aufreinigung	Affinitätsreinigung

Anwendung

Verdünnungsverhältnis	WB 1:500-1:1000
Molekulargewicht	Calculated MW: 11 kDa; Observed MW: Refer to figures

Antigen-Informationen

Genname	SUMO2/3
Alternative Namen	SUMO2; HSMT3; SMT3 homolog 2; SMT3A; Sentrin 2; Smt3B; SMT3H2; SUMO-2; SUMO-3; Sentrin-2; Ubiquitin-like protein SMT3A; Ubiquitin-like protein SMT3B
Gen-ID	6613/6612
SwissProt ID	P61956/P55854
Immunogen	Gereinigte rekombinante humane SUMO-2/3-Proteinfragmente, exprimiert in E. coli.

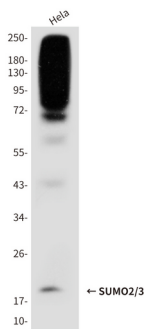
Hintergrund

SUMO-Proteine wie Sumo 2 und Sumo 3 modifizieren zahlreiche zelluläre Proteine posttranslational und beeinflussen deren Stoffwechsel und Funktion. Im Gegensatz zur Ubiquitinierung, die Proteine für den Abbau markiert, ist die Sumoylierung an einer Reihe zellulärer Prozesse beteiligt, darunter Kerntransport, Transkriptionsregulation, Apoptose und Proteinstabilität. Da Sumo 2 und Sumo 3 hochgradig homolog sind, ist es sehr schwierig, Antikörper herzustellen, die zwischen ihnen unterscheiden.

Forschungsbereich

-

Bilddaten



Western-Blot-Analyse von SUMO2/3 in HeLa-Lysaten unter Verwendung eines SUMO2/3-Antikörpers.