

---

**Produktname: EGFR Maus-monoklonaler Antikörper****Katalog-Nr.: AMM85064**

Nur für Forschungszwecke.

**Zusammenfassung**

<b>Beschreibung</b>	monoklonaler Maus-Antikörper
<b>Host</b>	Maus
<b>Anwendung</b>	WB,ICC,IP
<b>Reaktivität</b>	Mensch, Affe
<b>Konjugation</b>	Unkonjugiert
<b>Modifikation</b>	Unverändert
<b>Isotyp</b>	Mouse IgG1
<b>Klonalität</b>	Monoklonal
<b>Form</b>	Flüssig
<b>Konzentration</b>	1 mg/ml
<b>Lagerung</b>	Aliquotieren und bei -20°C lagern (12 Monate haltbar).Frost/Tau-Zyklen vermeiden.
<b>Versand</b>	Eisbeutel
<b>Puffer</b>	Gereinigter Antikörper in PBS mit 0,05 % Natriumazid, 0,5 % Schutzprotein und 50 % Glycerin.
<b>Aufreinigung</b>	Affinitätsreinigung

**Anwendung**

<b>Verdünnungsverhältnis</b>	WB 1:500-1:1000,ICC 1:50-1:200,IP 1:10-1:20
<b>Molekulargewicht</b>	Calculated MW: 134 kDa; Observed MW: 175 kDa

**Antigen-Informationen**

<b>Genname</b>	EGFR
<b>Alternative Namen</b>	EGFR; ERBB; ERBB1; HER1; Epidermal growth factor receptor; Proto-oncogene c-ErbB-1; Receptor tyrosine-protein kinase erbB-1
<b>Gen-ID</b>	1956.0
<b>SwissProt ID</b>	P00533
<b>Immunogen</b>	Gereinigte rekombinante humane EGFR-Proteinfragmente, exprimiert in E. coli.

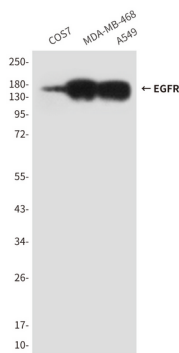
**Hintergrund**

Der EGFR ist eine Rezeptor-Tyrosinkinase. Er bindet an den epidermalen Wachstumsfaktor (EGF) und verwandte Wachstumsfaktoren wie TGF- $\alpha$ , Amphiregulin, Betacellulin, Heparin-bindenden EGF-ähnlichen Wachstumsfaktor, GP30 und den Wachstumsfaktor des Vacciniavirus. Er ist an der Steuerung von Zellwachstum und -differenzierung beteiligt. Der EGFR ist eine Einzelpass-Transmembran-Tyrosinkinase. Die Bindung von Liganden an diesen Rezeptor führt zur Rezeptordimerisierung, Autophosphorylierung (in trans), Aktivierung verschiedener nachgeschalteter Signalmoleküle und zum lysosomalen Abbau.

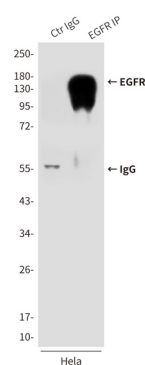
## Forschungsbereich

TGF-beta-Signalweg, PI3K-Akt-Signalweg, MAPK-Signalweg, JAK-STAT-Signalweg, Hippo-Signalweg

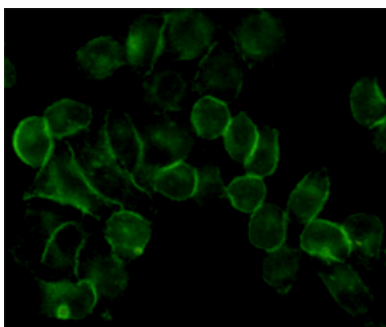
## Bilddaten



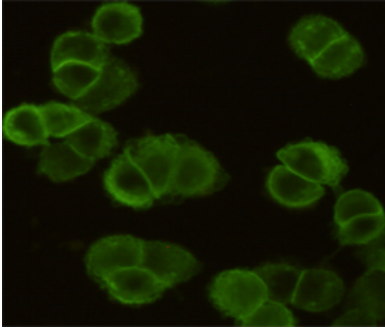
Western-Blot-Analyse von EGFR in Lysaten von A549-, MDA-MB-468- und COS7-Zellen unter Verwendung eines EGFR-Antikörpers.



Immunpräzipitationsanalyse von EGFR in HeLa-Lysaten unter Verwendung eines EGFR-Antikörpers.



Immunzytochemische Analyse von EGFR in HeLa-Zellen mittels EGFR-Antikörper.



Immunzytochemische Analyse von EGFR in MDA-MB-468-Zellen unter Verwendung eines EGFR-Antikörpers.