

Produktname: 14-3-3 eta Maus-monoklonaler Antikörper**Katalog-Nr.: AMM85062**

Nur für Forschungszwecke.

Zusammenfassung

Beschreibung	monoklonaler Maus-Antikörper
Host	Maus
Anwendung	WB
Reaktivität	Mensch, Maus, Ratte
Konjugation	Unkonjugiert
Modifikation	Unverändert
Isotyp	Mouse IgG
Klonalität	Monoklonal
Form	Flüssig
Konzentration	1 mg/ml
Lagerung	Aliquotieren und bei -20°C lagern (12 Monate haltbar).Frost/Tau-Zyklen vermeiden.
Versand	Eisbeutel
Puffer	Gereinigter Antikörper in PBS mit 0,05 % Natriumazid, 0,5 % Schutzprotein und 50 % Glycerin.
Aufreinigung	Affinitätsreinigung

Anwendung

Verdünnungsverhältnis	WB 1:500-1:1000
Molekulargewicht	Calculated MW: 28 kDa; Observed MW: 28 kDa

Antigen-Informationen

Genname	14-3-3 eta 14-3-3 protein eta; 1433F_HUMAN; Brain protein 14-3-3; eta isoform; HGNC:12853; Protein
Alternative Namen	AS1; Tyrosine 3/tryptophan 5 monooxygenase activation protein eta polypeptide; YWHA 1; YWHA1; Ywhah.
Gen-ID	7533.0
SwissProt ID	Q04917
Immunogen	Antikörper werden durch Immunisierung von Tieren mit einem synthetischen Peptid hergestellt, das der Sequenz des menschlichen 14-3-3 η entspricht.

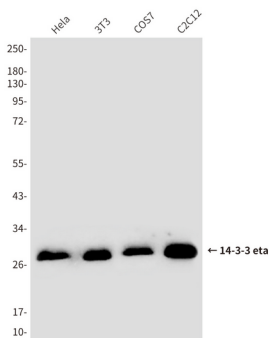
Hintergrund

Adapterproteine sind an der Regulation eines breiten Spektrums allgemeiner und spezialisierter Signalwege beteiligt. Sie binden an zahlreiche Partnerproteine, üblicherweise durch Erkennung eines Phosphoserin- oder Phosphothreoninmotivs. Die Bindung führt in der Regel zur Modulation der Aktivität des jeweiligen Bindungspartners.

Forschungsbereich

-

Bilddaten



Western-Blot-Analyse von 14-3-3 eta/YWHAH in HeLa-, 3T3-, COS7- und C2C12-Lysaten unter Verwendung des 14-3-3 eta/YWHAH-Antikörpers.