

**Produktname: DNA PKcs Maus-monoklonaler Antikörper****Katalog-Nr.: AMM85052**

Nur für Forschungszwecke.

**Zusammenfassung**

<b>Beschreibung</b>	monoklonaler Maus-Antikörper
<b>Host</b>	Maus
<b>Anwendung</b>	WB,IHC,ICC,IP
<b>Reaktivität</b>	Menschlich
<b>Konjugation</b>	Unkonjugiert
<b>Modifikation</b>	Unverändert
<b>Isotyp</b>	Mouse IgG1
<b>Klonalität</b>	Monoklonal
<b>Form</b>	Flüssig
<b>Konzentration</b>	1 mg/ml
<b>Lagerung</b>	Aliquotieren und bei -20°C lagern (12 Monate haltbar).Frost/Tau-Zyklen vermeiden.
<b>Versand</b>	Eisbeutel
<b>Puffer</b>	Gereinigter Antikörper in PBS mit 0,05 % Natriumazid, 0,5 % Schutzprotein und 50 % Glycerin.
<b>Aufreinigung</b>	Affinitätsreinigung

**Anwendung**

<b>Verdünnungsverhältnis</b>	WB 1:500-1:1000,IHC 1:50-1:100,ICC 1:50-1:200,IP 1:10-1:20
<b>Molekulargewicht</b>	Calculated MW: 469 kDa; Observed MW: 450 kDa

**Antigen-Informationen**

<b>Genname</b>	DNA PKcs
<b>Alternative Namen</b>	PRKDC; HYRC; HYRC1; DNA-dependent protein kinase catalytic subunit; DNA-PK catalytic subunit; DNA-PKcs; DNPK1; p460
<b>Gen-ID</b>	5591.0
<b>SwissProt ID</b>	P78527
<b>Immunogen</b>	Gereinigte rekombinante humane DNA-PKcs-Proteinfragmente, exprimiert in E. coli

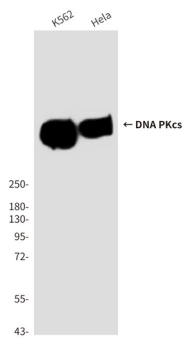
**Hintergrund**

Das PRKDC-Gen kodiert die katalytische Untereinheit einer nukleären DNA-abhängigen Serin/Threonin-Proteinkinase (DNA-PK). Die zweite Komponente ist das Autoimmunantigen Ku (MIM 152690), das vom G22P1-Gen auf Chromosom 22q kodiert wird. Die katalytische Untereinheit der DNA-PK ist allein inaktiv und benötigt die G22P1-Komponente, um an die DNA zu binden und ihre Kinaseaktivität auszulösen; PRKDC muss an DNA gebunden sein, um seine katalytischen Eigenschaften zu entfalten.

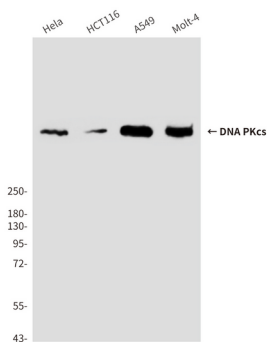
## Forschungsbereich

-

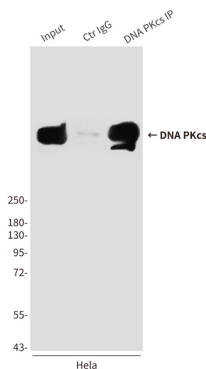
## Bilddaten



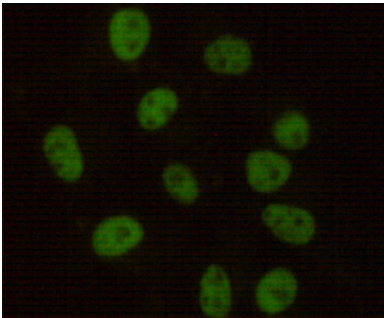
Western-Blot-Analyse von DNAPKcs in HeLa- und K562-Lysaten unter Verwendung eines DNAPKcs-Antikörpers.



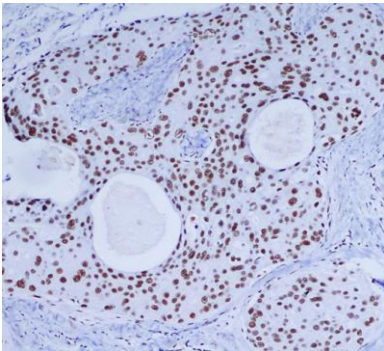
Western-Blot-Analyse von DNAPKcs in HeLa-, Molt4-, A549- und HCT116-Lysaten unter Verwendung eines DNAPKcs-Antikörpers.



Immunpräzitationsanalyse von DNA PKcs in HeLa-Lysaten unter Verwendung eines DNAPKcs-Antikörpers.



Immunzytochemische Analyse von DNA PKcs in HeLa unter Verwendung eines DNAPKcs-Antikörpers.



Immunhistochemische Analyse von in Paraffin eingebettetem Brustkrebsgewebe unter Verwendung des DNAPKcs-Antikörpers. Zur Antigenrückgewinnung wurde Natriumcitrat-Puffer (pH 6,0) unter hohem Druck und hoher Temperatur verwendet.